



Общество с ограниченной ответственностью «Точка»

ОГРН 1204700022779 ИНН 4725010067 КПП 472501001

188505, Ленинградская обл., Ломоносовский р-н, г. п. Аннинское, п. Аннино, ул. Садовая, д.4, оф.1

info@spbtochka.ru

Заказчик: Государственное областное автономное учреждение социального обслуживания населения
«Кировский психоневрологический интернат»

Основание для разработки: Муниципальный контракт № №86Р/05-2022 от «27» мая 2022 г.

**Проектно-сметная документация на выполнение работ по
переоборудованию входных групп в зданиях учреждения
ГООАУСОН «Кировский ПНИ» по адресу: Мурманская область, г.
Кировск, ул. Парковая, дом 11 (центральный вход), ул. Парковая,
д. 12 (Крыльцо А1, крыльцо А)**

Т061-02.АС-1

Здание №12. Вход №1 и №2.

Архитектурно-строительные решения.

Генеральный директор

Миронова М.Е.



Ленинградская обл.
2022

**Проектно-сметная документация на выполнение работ по переоборудованию входных групп в зданиях учреждения
ГООУСОН «Кировский ПНИ» по адресу: Мурманская область, г. Кировск, ул. Парковая, дом 11 (центральный вход), ул. Парковая, д. 12 (Крыльцо А1, крыльцо А)**

**Т061-02.АС-1
Здание №12. Вход №1 и №2.
Архитектурно-строительные решения.**

Генеральный директор



Миронова М.Е.



Ленинградская обл.
2022

Согласовано			
Инов. № подл.	Подп. и дата	Взам. Инов. №	

Содержание

Обозначение	Наименование	Примечание
	Титульный лист	Стр. 1-1
Т061-02.АС-1-С	Содержание	Стр. 2-2
Т061-02.АС-1-СП	Состав проектной документации	Стр. 3-3
Т061-02.АС-1-ОД	Общие данные	Стр. 4-5
Т061-02.АС-1	Основной комплект рабочих чертежей альбома АС-1	Стр. 6-27
	Всего листов: 27	

Ведомость чертежей основного комплекта альбома АС-1

Лист	Наименование	Примечание
1	Фрагмент плана 1-го этажа с размещением входных групп. Существующее положение	
2	Фрагмент плана 1-го этажа с размещением входных групп. Проектируемое положение	
3	Фасад в осях 1-6. Проектируемое положение	
4	План входной группы №1 на отм. +0.720. План кровли. Экспликация полов крыльца и отделки козырька	
5	Разрез 1-1. Спецификация ограждений	
6	Разрез 2-2. Спецификация элементов кровли. Ведомость отделки фасадов крыльца	
7	Размещение потолочных светильников входной группы №1	
8	План привязки основных элементов каркаса входной группы №1	
9	Входная группа №1. Монолитная фундаментная плита. Спецификация изделий и материалов	
10	План привязки основных элементов козырька входной группы №1	
11	Входная группа №1. Стропильная система козырька	
12	Входная группа №1. Сечение 1-1. Спецификация изделий и материалов	
13	План входной группы №2 на отм. +1.120. План кровли. Экспликация полов крыльца и отделки козырька	
14	Сечение 4-4. Спецификация дополнительных элементов кровли.	
15	Сечение 3-3. Спецификация ограждений. Ведомость отделки фасадов крыльца	
16	Размещение потолочных светильников входной группы №2	
17	План привязки основных элементов каркаса входной группы №2	
18	Входная группа №2. Монолитная фундаментная плита. Спецификация изделий и материалов	
19	Входная группа №2. Стропильная система козырька	
20	Входная группа №2. Сечение 1-1. Спецификация изделий и материалов	
21	Устройство вертикального подъемника для МГН	
22	Мероприятия по обеспечению доступа инвалидов	

Создано

Взам. инв. №

Подп. и дата

Инв. № подл.

Т061-02.АС-1-С

Изм.	Кол.уч	Лист	№ док.	Подп.	Дата
Разраб		Лукьянчикова Н.Ю.			
Пров.		Думченко А.И.			
Н. контр.		Думченко А.И.			
Утв.		Миронова М.Е.			

Содержание. Ведомость чертежей основного комплекта альбома АС

Стадия	Лист	Листов
Р	1	1

ТОЧКА

Состав проектной документации

Обозначение	Наименование	Примечание
Т061-02.АС-1	Здание №12. Вход №1 и №2. Архитектурно-строительные решения	
Т061-02.АС-2	Здание №11. Вход №1. Архитектурно-строительные решения	

Согласовано

Инв. № подл.	Подп. и дата	Взам. инв. №	Т061-02.АС-1-СП						Стадия	Лист	Листов
			Изм.	Кол.уч	Лист	№ док.	Подп.	Дата			
	Разраб	Лукияничкова Н.Ю.						Состав проектной документации	Р	1	1
	Проб.	Думченко А.И.									
	Н. контр.	Думченко А.И.									
	Утв.	Миронова М.Е.									

ТОЧКА

ОБЩИЕ ДАННЫЕ

1. Альбом реконструкции части объекта капитального строительства, разработан для входных групп в зданиях ГОАУСОН «КИРОВСКИЙ ПНИ» по адресу: Мурманская область, г.Кировск, ул.Парковая, д.11 и д.12.

Данная рабочая документация соответствует заданию на проектирование, выданным техническим условиям, требованиями действующих технических регламентов, стандартов, сводов правил, и других документов содержащих требования, установленные на территории Российской Федерации.

Техническое задание Заказчика на разработку рабочей документации.

Договор на выполнение рабочей документации.

2. Проект разработан для входной группы №1 и №2, здания №12 с учетом следующих условий:

- климатический район объекта – II (IIА);
- сейсмичный район – 6 баллов;
- класс функциональной пожарной опасности – Ф1.1.

3. За отметку 0.000 принята нижняя отметка уровня земли.

4. Проектом предусматривается демонтаж керамической плитки и стяжки, ограждений крыльца; несущих конструкций козырька входной группы.

5. Все материалы и фирмы-производители, указанные далее в альбоме, носят рекомендательный характер и могут быть заменены Заказчиком на аналоги, после согласования с авторами проекта.

Наружная отделка.

6. Фасад здания

Существующая отделка – стены фасада облицованы профилированным листом толщиной 0,7мм по металлическим оцинкованным профилям. Цоколь – керамическая плитка на клею.

Согласно специальной проектной документации – требуется выполнить ремонт фасадов, с заменой существующей отделки на фиброцементные плиты по системе вентилируемого фасада.

7. Наружный вход (входная группа 1 и 2)

Габариты выполнены с учетом параметров безбарьерной среды для маломобильных групп населения.

Отделка ступеней и площадки крыльца – керамогранитная плитка. Поверх плитки, на все горизонтальные поверхности, укладывается противоскользящее зрязезащитное покрытие ТифлоПол-10.

Боковые стенки крыльца – фиброцементные плиты, с минимальным воздушным зазором.

Ограждение – стальное, с поручнями на высоте 900 и 700мм, заводского изготовления.

Покрытие козырька – металлочерепица для уклона 26гр. и оцинкованные листы для уклона 6гр..

Потолок и фронтон козырька – металлический сайдинг.

Цвета и текстуры всех отделочных материалов – на выбор Заказчика.

Входная дверь №1 – двупольная, металлическая, с размерами проема 1400x2100мм.

Входная дверь №2 – однопольная, металлическая, с размерами проема 1050x2100мм.

Входы оснащаются вертикальными подъемниками для МГН.

Согласовано

Взам. инв. №

Подп. и дата

Инв. № подл.

Т061-02.АС-1-0Д

Изм.	Кол.уч	Лист	№ док.	Подп.	Дата
Разраб		Лукьянчикова Н.Ю.			
Пров.		Думченко А.И.			
Н. контр.		Думченко А.И.			
Утв.		Миронова М.Е.			

Общие данные

Стадия	Лист	Листов
Р	1	2

8. Несущие конструкции (входная группа 1 и 2).

Монолитные фундаментные плиты (с учетом существующих несущих конструкций крылец)

Наращивание ступеней и площадок крылец – из бетона В20.

Козырьки – металлические опоры, несущие деревянные балки и стропила.

9. Производство работ в зимнее время.

Проект разработан с учетом производства работ в теплое время года.

При необходимости производства бетонных работ при ожидаемой среднесуточной температуре наружного воздуха ниже 5 °С и минимальной суточной температуре ниже 0 °С, необходимо выполнять требования СП 70.13330, для зимнего времени, а также следующие условия:

- температура подогрева бетона должна быть не менее +5 и не более +30 °С;
- прочность бетона к моменту замерзания, не менее 40%;
- необходимое время выдержки бетона, при температуре +5 °С – 9 суток, при +10 °С – 6 суток.

10. Соответствие нормативным документам

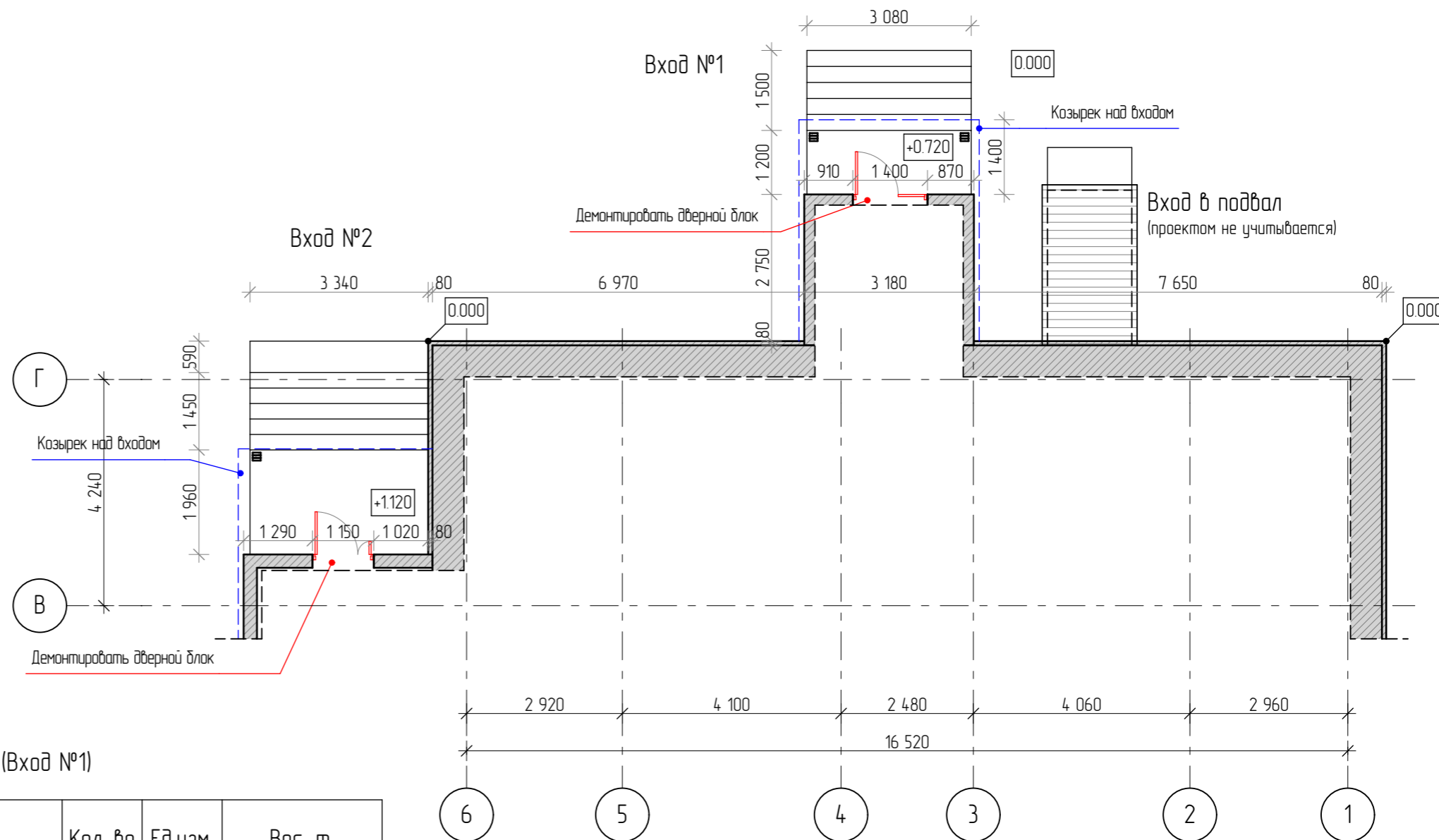
Все строительные и отделочные работы по производить в строгом соответствии с требованиями следующих норм:

- СП 118.13330.2012 "Общественные здания и сооружения"
- СП 59.13330.2020 "Доступность зданий и сооружений для маломобильных групп населения";
- СП 71.13330.2017 "Изоляционные и отделочные покрытия";
- СП 29.13330.2011 "Полы";
- СП 63.13330.2018 "Бетонные и железобетонные конструкции. Основные положения";
- СП 70.13330.2012 "Несущие и ограждающие конструкции";
- СП 17.13330.2017 "Кровли"
- СП 4.8.13330.2019 "Организация строительства";
- СНиП 12-03-2001 «Безопасность труда в строительстве. Часть 1. Общие требования»;
- СНиП 12-04-2002 «Безопасность труда в строительстве. Часть 2. Строительное производство».

Согласовано			

Инв. № подл.	
	Подп. и дата
	Взам. инв. №

					Общие данные	Лист 2	
Изм.	Кол.уч	Лист	№ док.	Подп.			Дата



Ведомость демонтажных работ (Вход №1)

Поз.	Наименование	Кол-во	Ед.изм.	Вес, т.
1	Демонтаж облицовки крыльца (пол и стенки). Керамическая плитка со стяжкой - 50мм	11	м ²	0.83
2	Демонтаж деревянных колонн 150x150x2350(н)мм	2	шт.	0.10
3	Демонтаж части козырька над входом (деревянные конструкции)	2.2	м ³	0.77
4	Демонтаж металлического ограждения	3.9	м.п.	0.02
5	Демонтаж металлического дверного блока 2100x1400мм	1	шт.	0.16

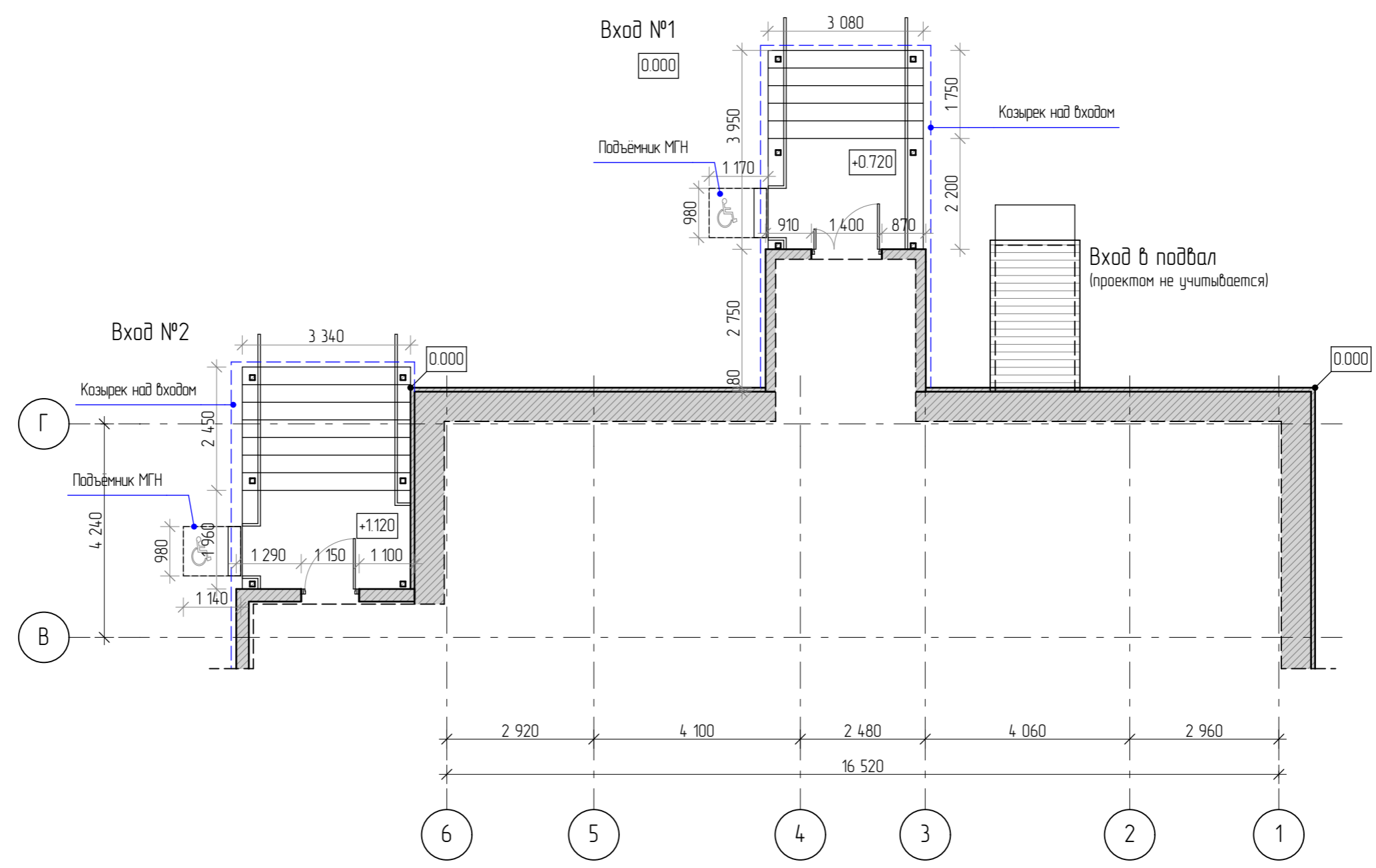
Ведомость демонтажных работ (Вход №2)

Поз.	Наименование	Кол-во	Ед.изм.	Примечание
1	Демонтаж облицовки крыльца (пол и стенки). Керамическая плитка со стяжкой - 50мм	16.6	м ²	1.25
2	Демонтаж деревянных колонн 150x150x2100(н)мм	1	шт.	0.05
3	Демонтаж части козырька над входом (деревянные конструкции)	1.75	м ³	0.61
4	Демонтаж металлического ограждения	4	м.п.	0.02
5	Демонтаж металлического дверного блока 1150x2100мм	1	шт.	0.10

ПРИМЕЧАНИЕ:

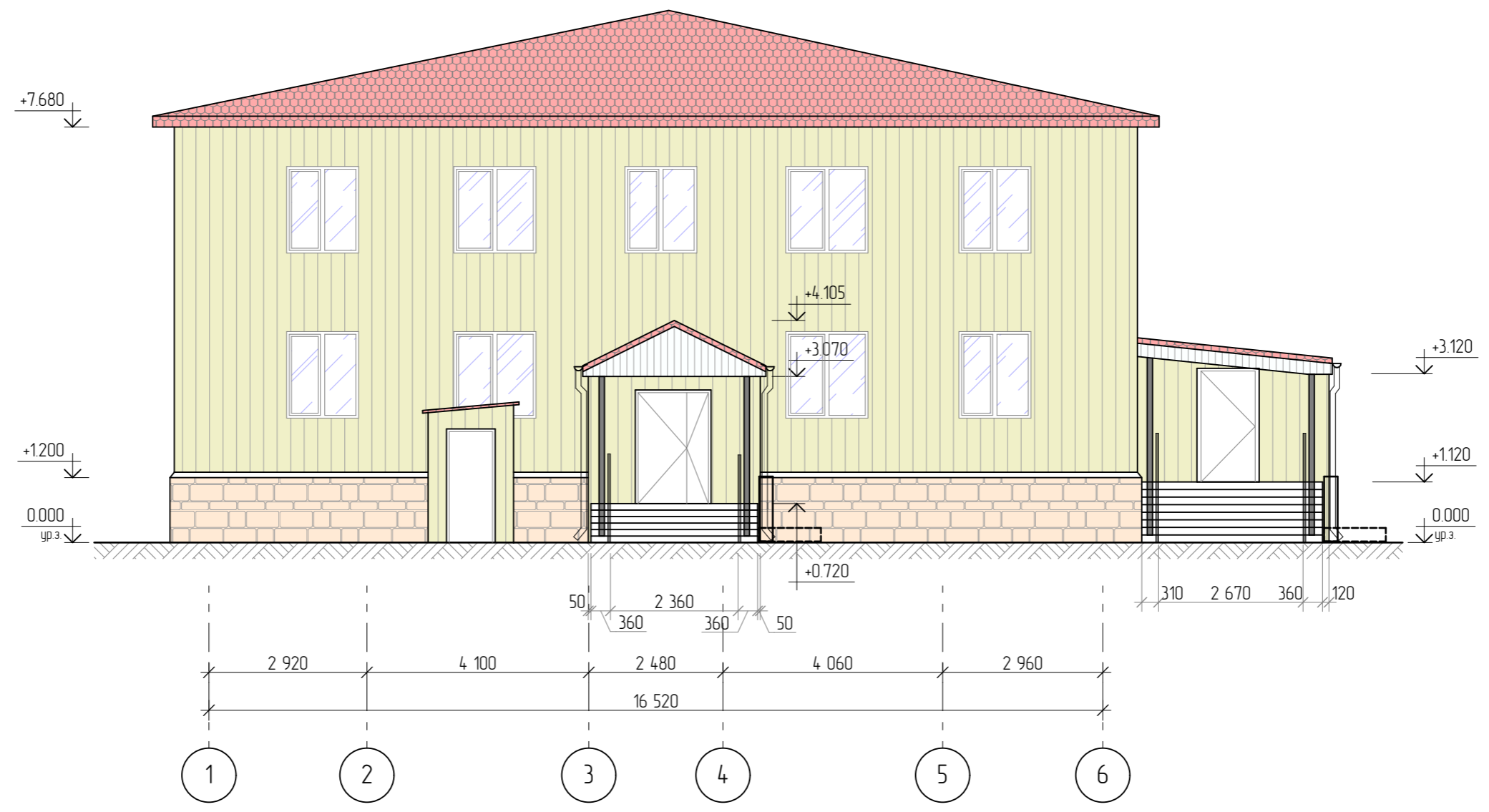
1. Все размеры на чертеже справочные и требуют уточнения по месту.

						Т061-02.АС-1			
						Проектно-сметная документация на выполнение работ по переоборудованию входных групп в зданиях учреждения ГОАУСОН «Кировский ПНИ» по адресу: Мурманская область, г. Кировск, ул. Парковая, дом 11 (центральный вход), ул. Парковая, д. 12 (Крыльцо А1, крыльцо А)			
Изм.	Кол.уч	Лист	№ док.	Подп.	Дата	Здание №12. Вход №1 и №2. Архитектурно-строительные решения	Стадия	Лист	Листов
Разраб	Лукьянчикова Н.Ю.			<i>[Подпись]</i>			Р	1	22
Проб.	Думченко А.И.			<i>[Подпись]</i>		Фрагмент плана 1-го этажа с размещением входных групп. Существующее положение	ТОЧКА		
Н. контр.	Думченко А.И.			<i>[Подпись]</i>					
Утв.	Мирнова М.Е.			<i>[Подпись]</i>					



Создано	
Взам. инв. №	
Подп. и дата	
Инв. № подл.	

						T061-02.AC-1			
						Проектно-сметная документация на выполнение работ по переоборудованию входных групп в зданиях учреждения ГОАУСОН «Кировский ПНИ» по адресу: Мурманская область, г. Кировск, ул. Парковая, дом 11 (центральный вход), ул. Парковая, д. 12 (Крыльцо А1, крыльцо А)			
Изм.	Кол.уч	Лист	№ док.	Подп.	Дата	Здание №12. Вход №1 и №2. Архитектурно-строительные решения	Стадия	Лист	Листов
							Р	2	22
						Фрагмент плана 1-го этажа с размещением входных групп. Проектируемое положение			
Н. контр.		Думченко А.И.		<i>[Signature]</i>		ТОЧКА			
Утв.		Миранова М.Е.		<i>[Signature]</i>					



Создано

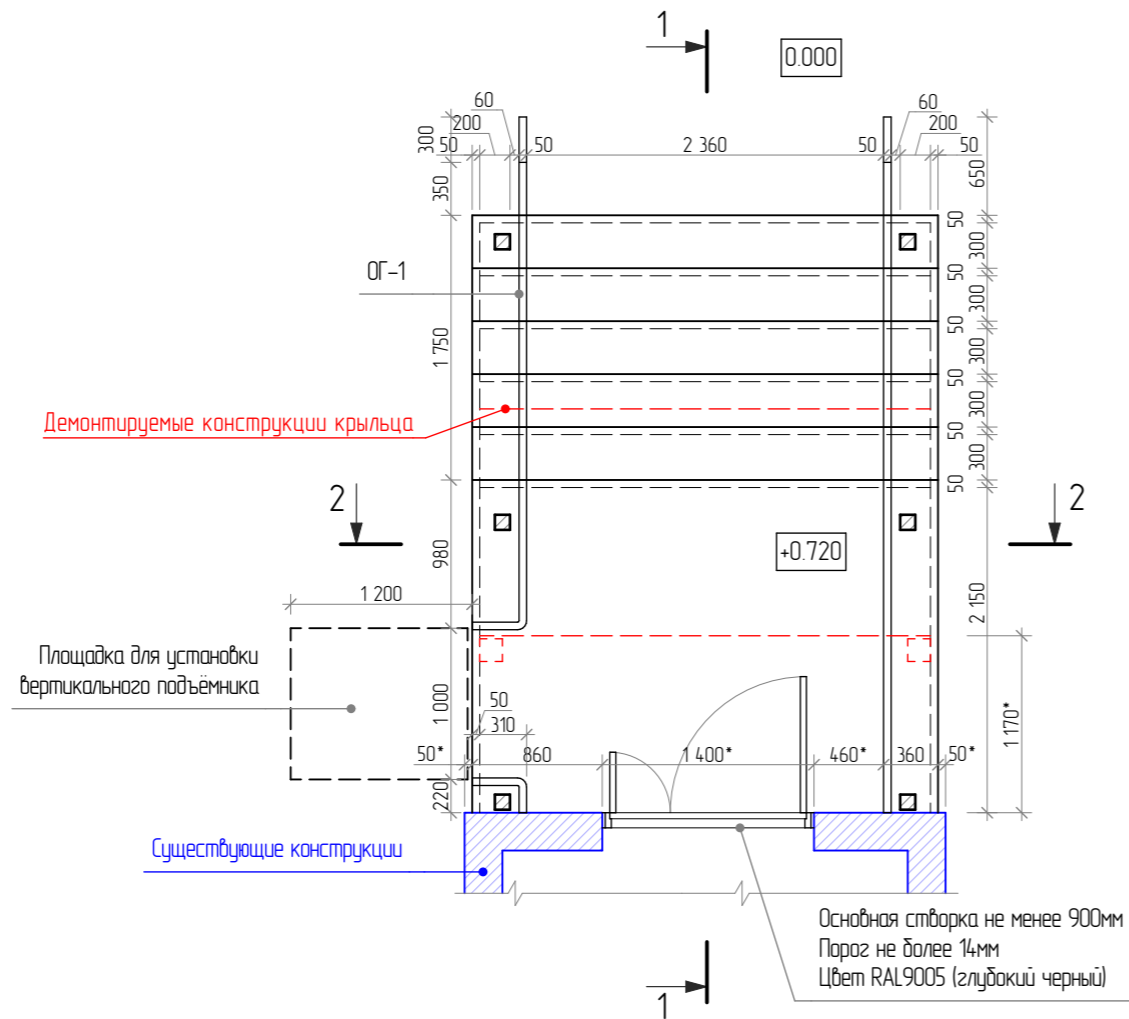
Взам. инв. №

Подп. и дата

Инв. № подл.

						T061-02.AC-1			
						Проектно-сметная документация на выполнение работ по переоборудованию входных групп в зданиях учреждения ГОАУСОН «Кировский ПНИ» по адресу: Мурманская область, г. Кировск, ул. Парковая, дом 11 (центральный вход), ул. Парковая, д. 12 (Крыльцо А1, крыльцо А)			
Изм.	Кол.уч	Лист	№ док.	Подп.	Дата	Здание №12. Вход №1 и №2. Архитектурно-строительные решения	Стадия	Лист	Листов
Разраб		Лукьянчикова Н.Ю.		<i>[Signature]</i>			Р	3	22
Проб.		Думченко А.И.		<i>[Signature]</i>		Фасад в осях 1-6. Проектируемое положение	ТОЧКА		
Н. контр.		Думченко А.И.		<i>[Signature]</i>					
Утв.		Миранова М.Е.		<i>[Signature]</i>					

План входной группы №1 на отм. +0.720



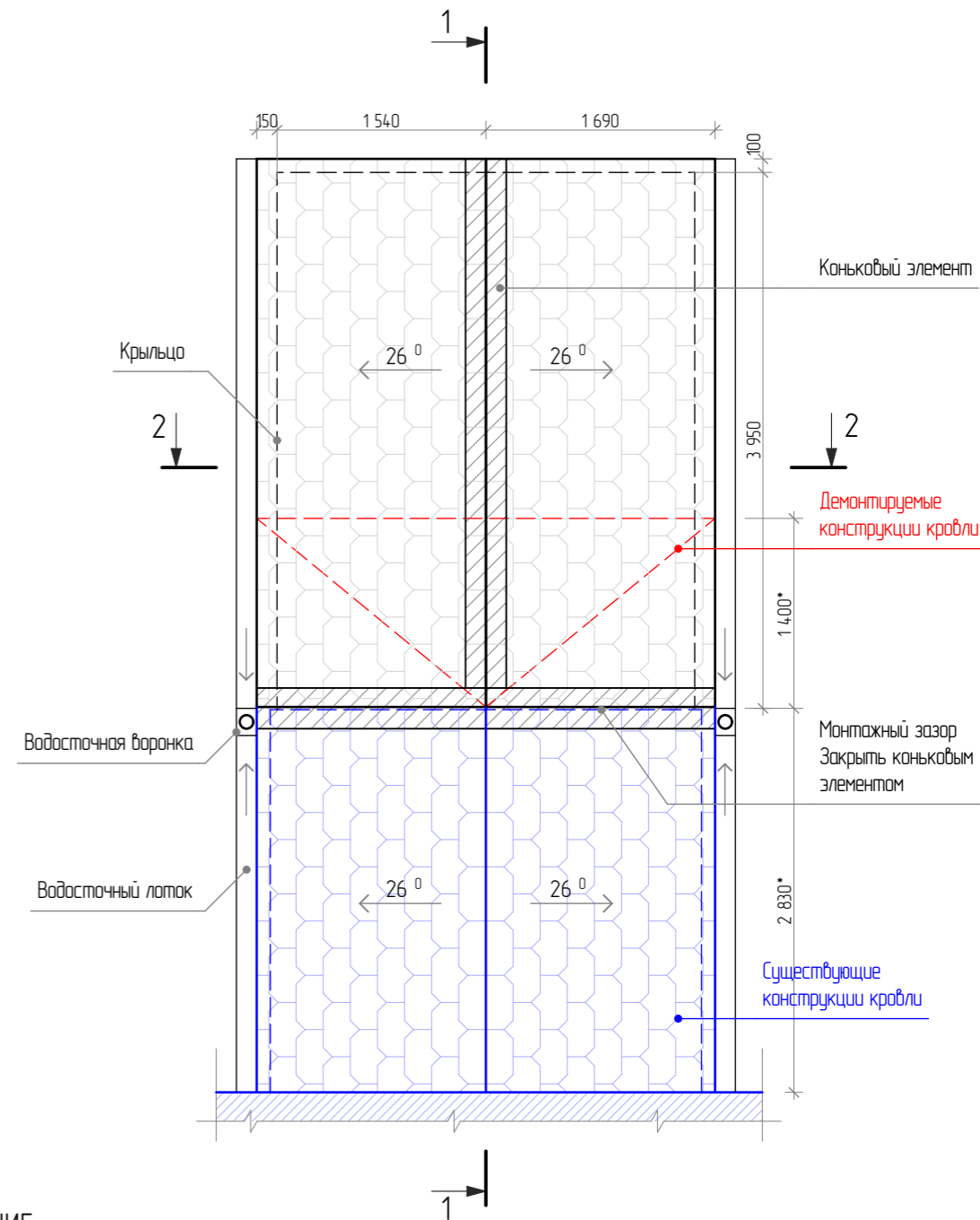
Экспликация полов крыльца

Номер помещения	Тип пола	Схема пола	Данные элементов пола, мм	Площадь, м ²
Крыльцо №1	1		1. Керамогранит muna Estima Stone PS04, противоскользящий R10, 600x600x20мм - 20 2. Водостойкий клей - 5; 3. Выравнивающая стяжка из ЦПС М200 - 25	14.4 (см.п.1)

Спецификация материалов отделки козырька

Поз.	Обозначение	Наименование	Кол.	Масса ед., кг	Ед.изм.
1	ГОСТ Р 58153-2018	Металлочерепица типа "Монтеррей", 1180x1100x25мм Цвет по RAL3013 (томатно-красный)	155	3.4	м ²
2	ГОСТ 14918-2020	Подшивка потолка и фронтона - металлический сайдинг 500-6000x200x15мм. Полэфирная краска, цвет - по выбору заказчика.	13.2	4.9	м ²
3	ГОСТ 33290-2015	Атмосферостойкая (фасадная) краска по дереву. Для элементов козырька не зашитых вагонкой, см. узел2 на л.11 Цвет по RAL3013 (томатно-красный)	4.0	0.2л	м ²

План кровли входной группы 1

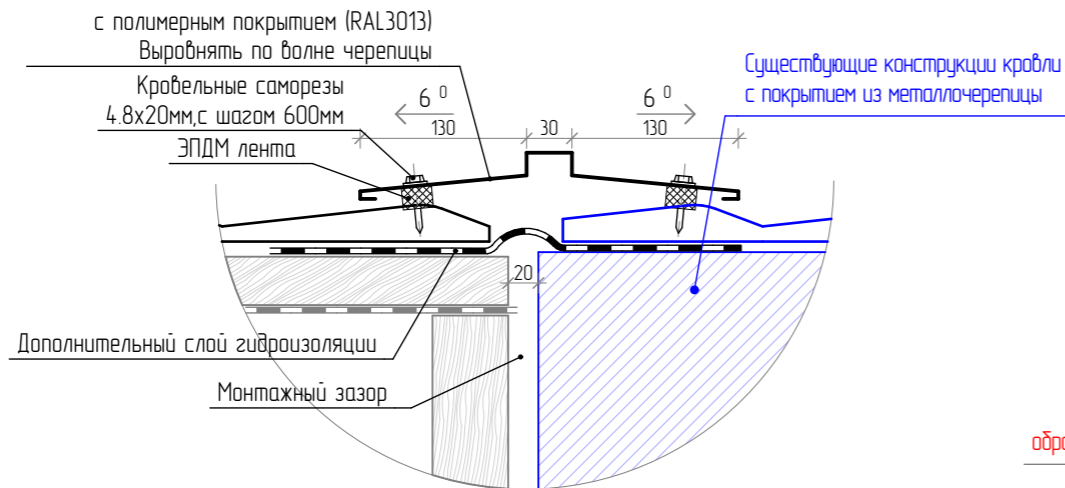


ПРИМЕЧАНИЕ:

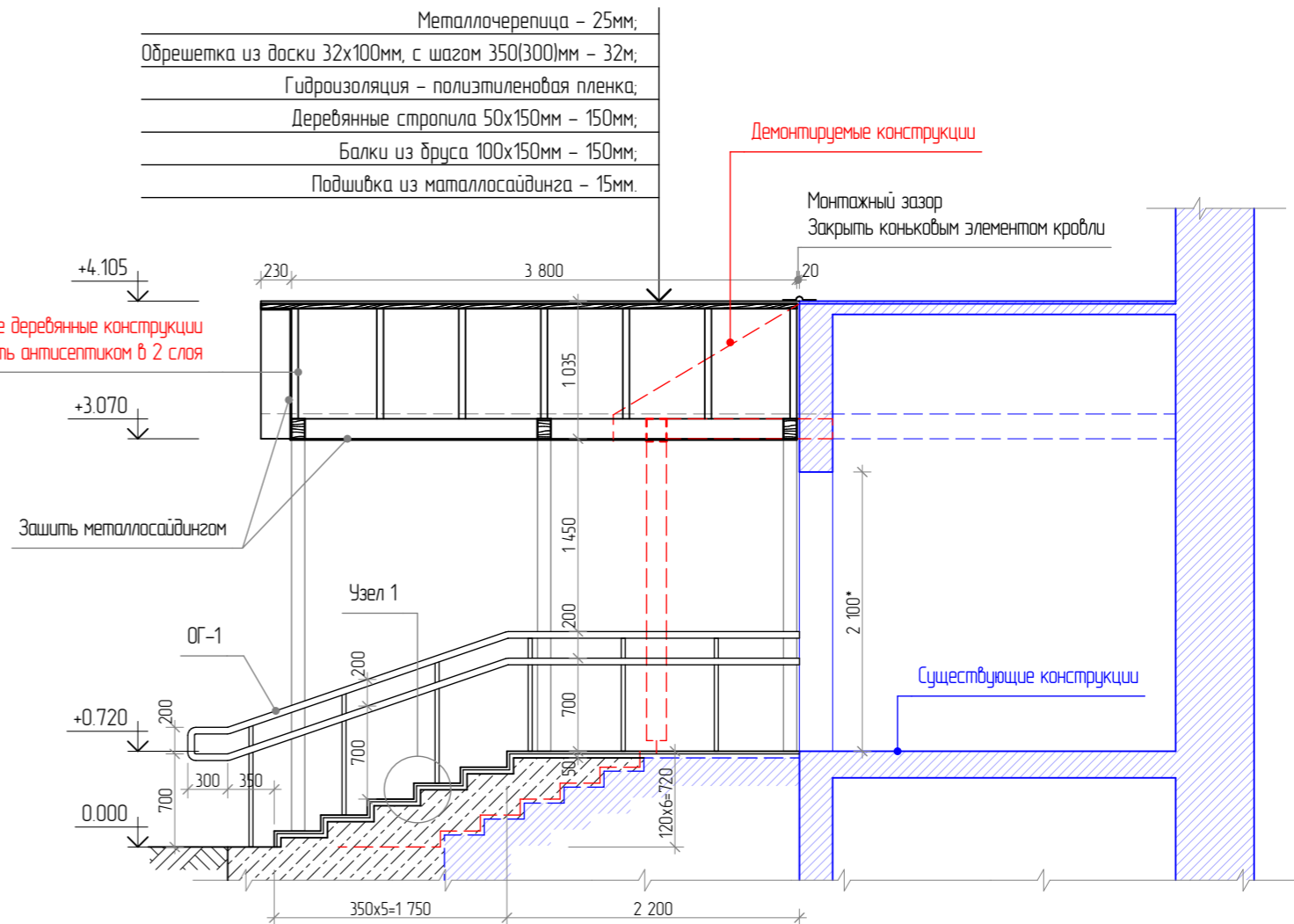
- Площадь полов дана с учетом вертикальных поверхностей
- Входную дверь оборудовать доводчиком по ГОСТ Р 56177. Усилие открывания двери не должно превышать 50 Нм. Следует применять двери, обеспечивающие задержку автоматического закрывания дверей продолжительностью не менее 5 с. В соответствии с СП 59.13330.2020.
- Размеры отмеченные * необходимо уточнять по месту.

ТО61-02.АС-1					
Проектно-сметная документация на выполнение работ по переоборудованию входных групп в зданиях учреждения ГОАУСОН «Кировский ПНИ» по адресу: Мурманская область, г. Кировск, ул. Парковая, дом 11 (центральный вход), ул. Парковая, д. 12 (Крыльцо А1, крыльцо А)					
Изм.	Кол.уч	Лист	№ док.	Подп.	Дата
Разраб	Лукьянчикова Н.Ю.				
Проб.	Думченко А.И.				
Н. контр.	Думченко А.И.				
Утв.	Миранова М.Е.				
Здание №12. Вход №1 и №2. Архитектурно-строительные решения				Стадия	Лист
				Р	4
План входной группы №1 на отм. +0.720. План кровли. Экспликация полов крыльца и отделки козырька				Листов	22
ТОЧКА					

Узел установки конька над монтажным зазором

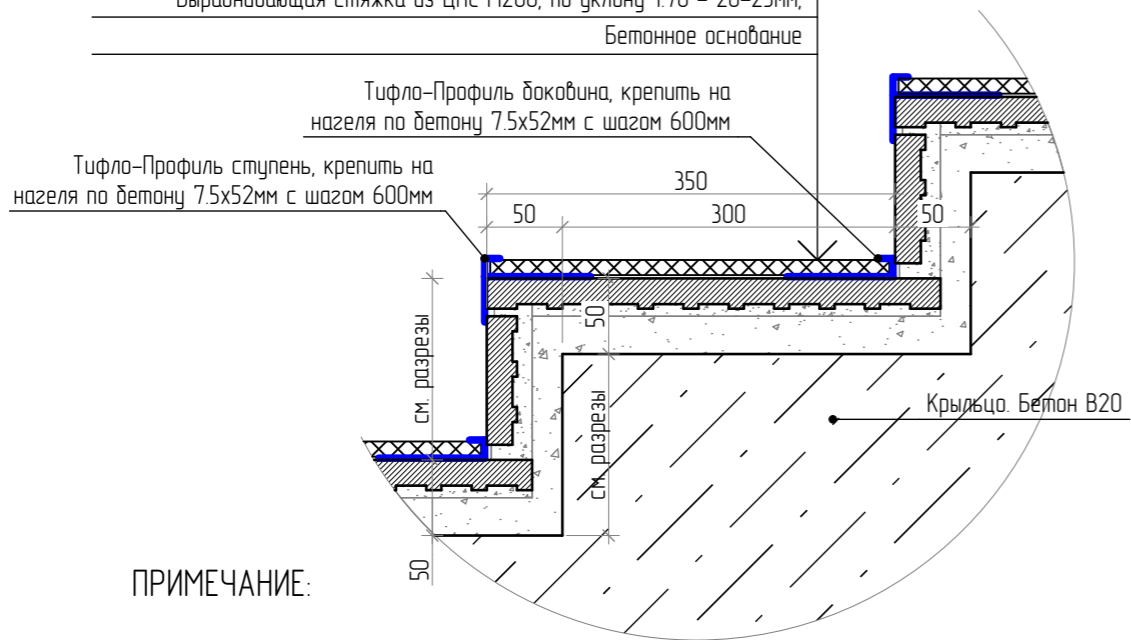


Разрез 1-1



- Противоскользящее грязезащитное покрытие типа Тифлопол 10, монтаж на Тифло-Профиль по периметру - 10мм;
- Керамогранит типа Estima Stone PSO4, противоскользящий R10, 600x600x20мм - 20мм;
- Водостойкий морозостойкий клей - 10-5мм;
- Выравнивающая стяжка из ЦПС М200, по уклону 1:70 - 20-25мм;
- Бетонное основание

Узел 1. Ступени крыльца



Спецификация ограждений

Поз.	Обозначение	Наименование	Кол.	Масса ед.,кг	Ед.изм.
ОГ-1	ГОСТ 25772-2021 (см. п.1)	Металлическое ограждение высотой 900мм, с дополнительным поручнем на высоте 700мм	90	-	м.п.

ПРИМЕЧАНИЕ:

- К ограждениям ОГ-1 применяются следующие обязательные требования:
 - материал ограждений - нержавеющей металл с заводской порошковой окраской, цвет по желанию заказчика;
 - общая высота ограждения 900мм с креплением стоек к полу крыльца;
 - поручни расположить на высоте 900 и 700мм;
 - расстояние до края поручней от любых конструкций, включая стойки ограждения, не менее 60мм.
- Все ограждения должны выдерживать нагрузку не менее 0.5 кН/м.
- Стойки ограждений с шагом 700мм, крепить к бетонному крыльцу через забивные латунные анкера М8х30мм на болты М8х80 (4шт. на стойку). Рекомендованные требования, для предварительного расчёта.
- Размеры отмеченные * необходимо уточнять по месту.

Т061-02.АС-1					
Проектно-сметная документация на выполнение работ по переоборудованию входных групп в зданиях учреждения ГОАУСОН «Кировский ПНИ» по адресу: Мурманская область, г. Кировск, ул. Парковая, дом 11 (центральный вход), ул. Парковая, д. 12 (Крыльцо А1, крыльцо А)					
Изм.	Кол.уч.	Лист	№ док.	Подп.	Дата
Разраб.	Лукьянчикова Н.Ю.				
Проб.	Думченко А.И.				
Н. контр.	Думченко А.И.				
Утв.	Миранова М.Е.				
Здание №12. Вход №1 и №2. Архитектурно-строительные решения					
Разрез 1-1. Спецификация ограждений					
Стадия	Лист	Листов			
Р	5	22			



Согласовано

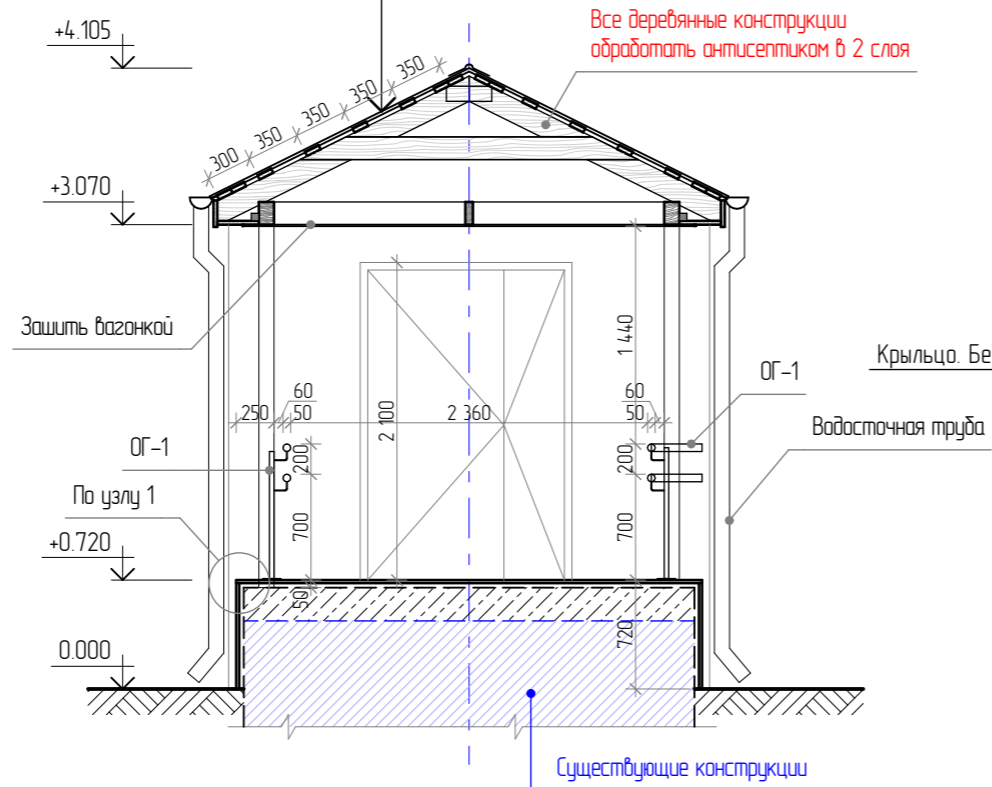
Взам. инв. №

Подп. и дата

Инв. № подл.

Разрез 2-2

Металлочерепица - 25мм;
Обрешетка из доски 32x100мм, с шагом 350(300)мм - 32м;
Гидроизоляция - полиэтиленовая пленка;
Деревянные стропила 50x150мм - 150мм;
Балки из бруса 100x150мм- 150мм;
Подшивка из маталлосайдинга - 15мм.



Спецификация дополнительных элементов кровли

Поз.	Обозначение	Наименование	Кол.	Масса ед.,кг	Ед.изм.
1	ГОСТ Р 59647-2021	Водосточный желоб ПВХ 120мм	13.6	-	м.п.
		Водосточная труба ПВХ 85мм	5.8	-	м.п.
		Водосточная воронка, слив и колено водосточной трубы, крепления (ПВХ)	2	-	компл.
2	ГОСТ Р 59634-2021	Линейная трубчатая снегозадерживающая система	13.6	-	м.п.
3	ГОСТ 34180-2017	Планка плоского конька 130x130x2000мм с полимерным покрытием (RAL3013)	7.4	-	м.п.

Ведомость отделки фасада крыльца

Поз.	Наименование элемента фасада	Наименование материала отделки	Кол-во	Примечание
1	Боковые стенки крыльца	Штукатурка из ЦПС М200 - 20мм, Обмазочная гидроизоляция. Воздушный зазор - 20мм, Фиброцементные панели - 10мм.	4.3 м ²	см. узел 2

Узел 2. Облицовка стенок крыльца

Противоскользящее грязезащитное покрытие типа Тифлопол 10, монтаж на Тифло-Профиль по периметру - 10мм;
 Керамогранит типа Estima Stone PS04, противоскользящий R10, 600x600x20мм - 20мм;
 Водостойкий морозостойчивый клей - 10-5мм;
 Выравнивающая стяжка из ЦПС М200, по уклону 1:70 - 20-25мм;
 Бетонное основание

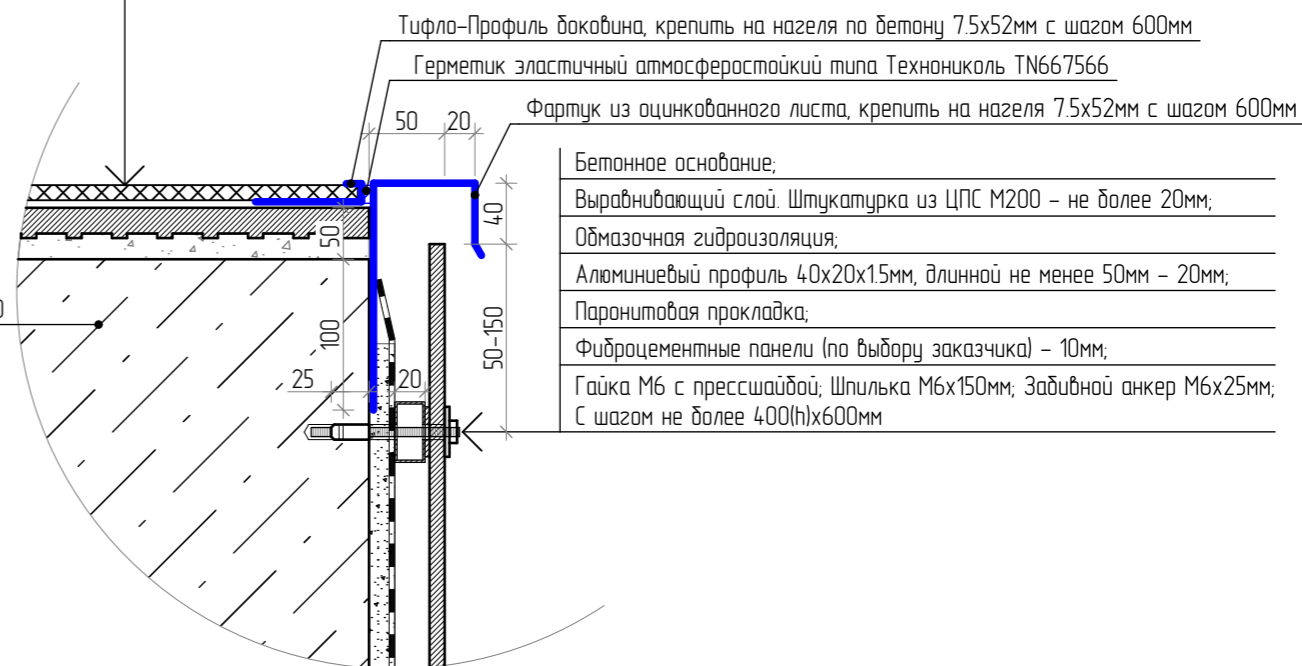
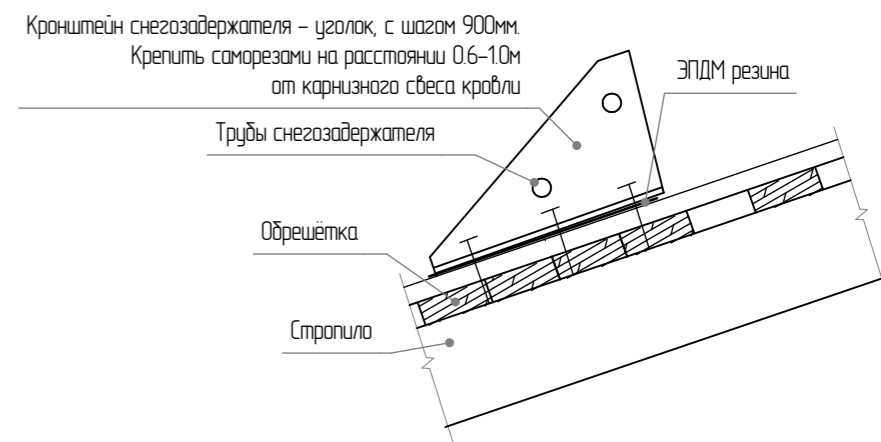


Схема крепления снегозадержателя

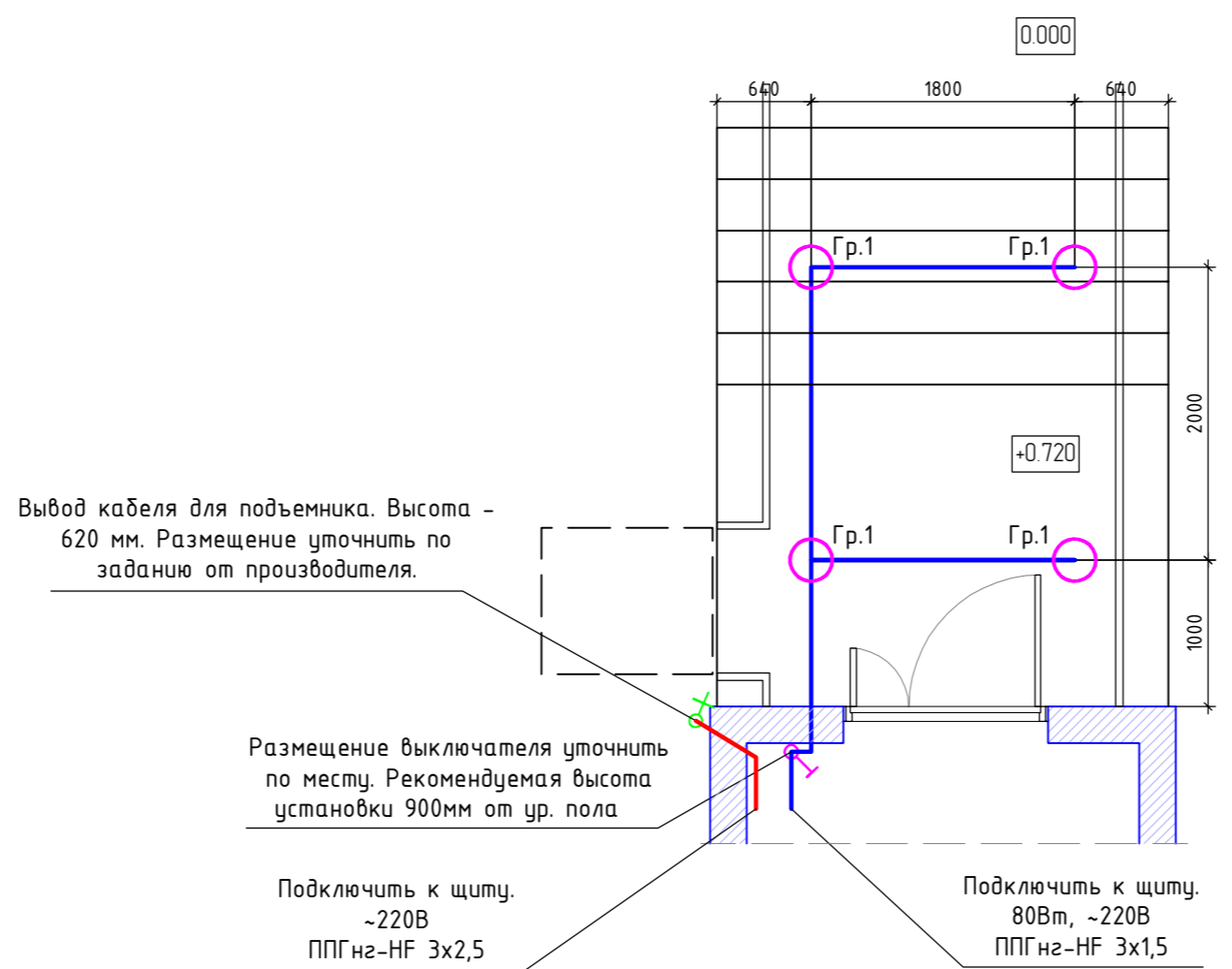


ПРИМЕЧАНИЕ:

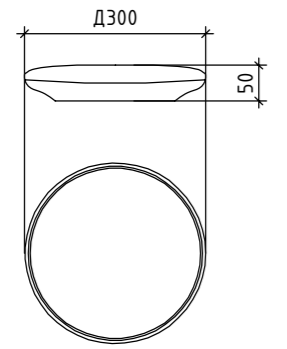
1. Данный лист см. совместно с листом 5.

Изм.	Кол.уч	Лист	№ док.	Подп.	Дата	Т061-02.АС-1			
Разраб	Лукьянчикова Н.Ю.					Проектно-сметная документация на выполнение работ по переоборудованию входных групп в зданиях учреждения ГОАУСОН «Кировский ПНИ» по адресу: Мурманская область, г. Кировск, ул. Парковая, дом 11 (центральный вход), ул. Парковая, д. 12 (Крыльцо А1, крыльцо А)			
Проб.	Думченко А.И.					Здание №12. Вход №1 и №2. Архитектурно-строительные решения	Стадия	Лист	Листов
							Р	6	22
Н. контр.	Думченко А.И.					Разрез 2-2. Спецификация элементов кровли. Ведомость отделки фасадов крыльца			
Утв.	Миранова М.Е.								

План размещения потолочных светильников



Габариты светильника



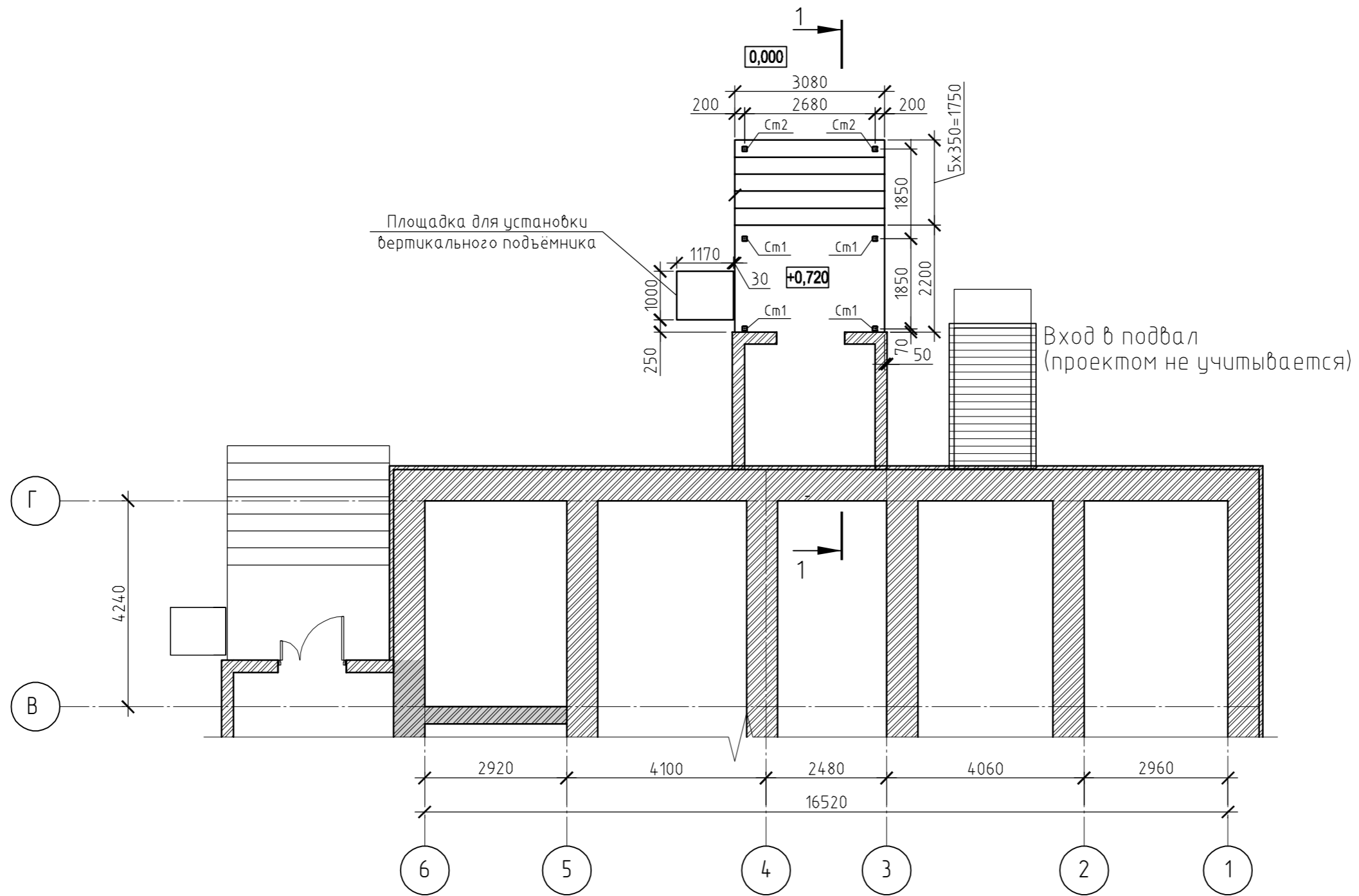
Создано				
Взам. инв. №				
Подп. и дата				
Инв. № подл.				

Поз.	Изображение	Тип, марка, обозначение	Наименование и техническая характеристика	Ед. изм.	Кол.
1		Arlight CL-FRISBEE-MOTION-R300-18W	Накладной светильник 18 Вт, белый круглый корпус (IK10). 4000К, 1790-1900лм, CRI(Ra)>80, угол 180°. Ф300x50 мм.,	шт.	4
2			Выключатель однополюсный для скрытой установки, одноклавишный, ~220В, IP20, 10А	шт.	1
3			Выход кабеля	шт.	1

						T061-02.AC-1					
						Проектно-сметная документация на выполнение работ по переоборудованию входных групп в зданиях учреждения ГОАУСОН «Кировский ПНИ» по адресу: Мурманская область, г. Кировск, ул. Парковая, дом 11 (центральный вход), ул. Парковая, д. 12 (Крыльцо А1, крыльцо А)					
Изм.	Кол.уч	Лист	№ док.	Подп.	Дата	Здание №12. Вход №1 и №2. Архитектурно-строительные решения	Стадия	Лист	Листов		
Разраб	Лукьянчикова Н.Ю.						Р	7	22		
Проб.	Думченко А.И.					Размещение потолочных светильников входной группы №1					
Н. контр.	Думченко А.И.										
Утв.	Миранова М.Е.										

План входа №1

M1:100

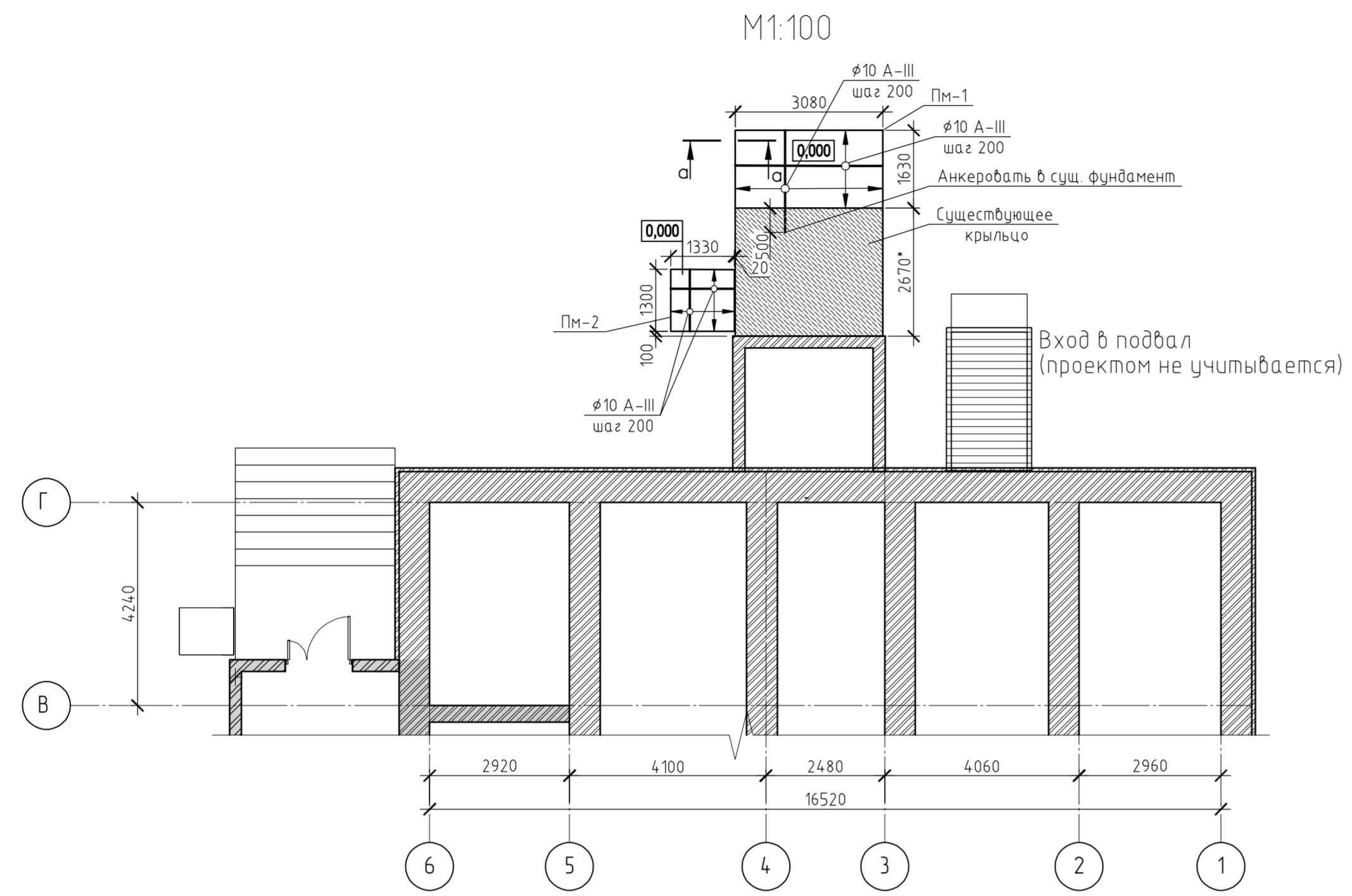


1. Работы вести в соответствии с требованиями СП 70.13330.2012 "Несущие и ограждающие конструкции".
2. За относительную отметку 0,000 принята отметка урбня земли.

Создано
Взам. инв. №
Подп. и дата
Инв. № подл.

						Т061-02.АС-1			
						Проектно-сметная документация на выполнение работ по переоборудованию входных групп в зданиях учреждения ГОАУСОН «Кировский ПНИ» по адресу: Мурманская область, г. Кировск, ул. Парковая, дом 11 (центральный вход), ул. Парковая, д. 12 (Крыльцо А1, крыльцо А)			
Изм.	Кол.уч	Лист	№ док.	Подп.	Дата	Здание №12. Вход №1 и №2. Архитектурно-строительные решения	Стадия	Лист	Листов
Разраб.	Лукьянчикова Н.Ю.			<i>[Signature]</i>			Р	8	22
Проб.	Думченко А.И.			<i>[Signature]</i>					
Н. контр.	Думченко А.И.			<i>[Signature]</i>		План привязки основных элементов каркаса входной группы №1	ТОЧКА		
Утв.	Миранова М.Е.			<i>[Signature]</i>					

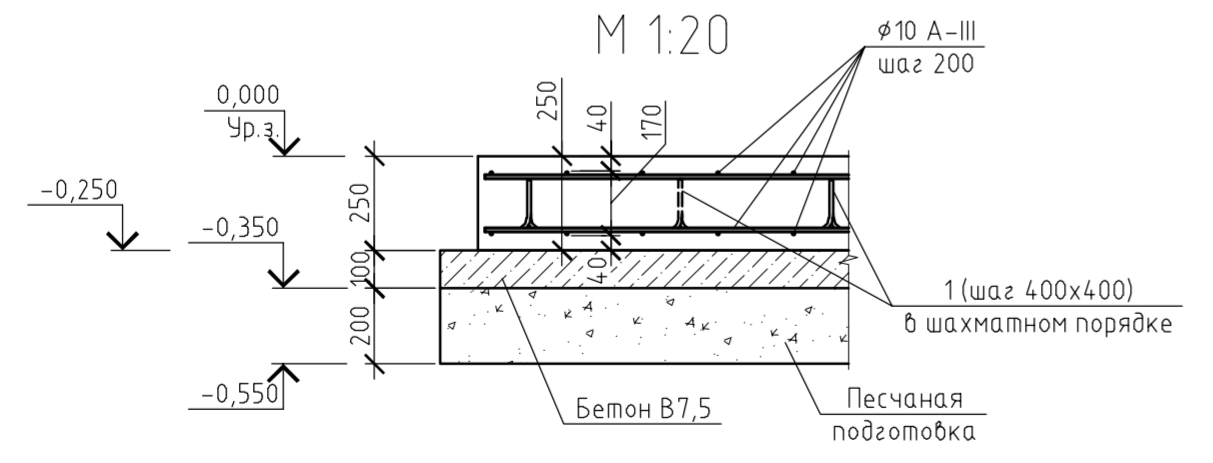
Опалубочный план и схема
основного армирования нижней и верхней
зон монолитной фундаментных плит Пм-1 и Пм-2



Спецификация изделий и материалов

Поз.	Обозначение	Наименование	Кол.	Масса ед., кг	Примечание
		Плита Пм-1	1		
1		10-A-III (A400) ГОСТ 34028-2016	119,0	0,617	м.п.
		10-A-I (A240) ГОСТ 34028-2016, L=660	50	0,41	
		Материалы			
	ГОСТ 7473-2010	Бетон В20 F100 W4	1,3	-	м ³
	ГОСТ 7473-2010	Бетон В7,5	0,6	-	м ³
	ГОСТ 8736-2014	Песок средней крупности	1,2	-	м ³
		Плита Пм-2	1		
2		10-A-III (A400) ГОСТ 34028-2016	40,0	0,617	м.п.
		10-A-I (A240) ГОСТ 34028-2016, L=660	20	0,41	
		Материалы			
	ГОСТ 7473-2010	Бетон В20 F100 W4	0,5	-	м ³
	ГОСТ 7473-2010	Бетон В7,5	0,2	-	м ³
	ГОСТ 8736-2014	Песок средней крупности	0,5	-	м ³

Схема армирования монолитных плит Пм-1 и Пм-2



Ведомость деталей

Поз.	Эскиз
1	

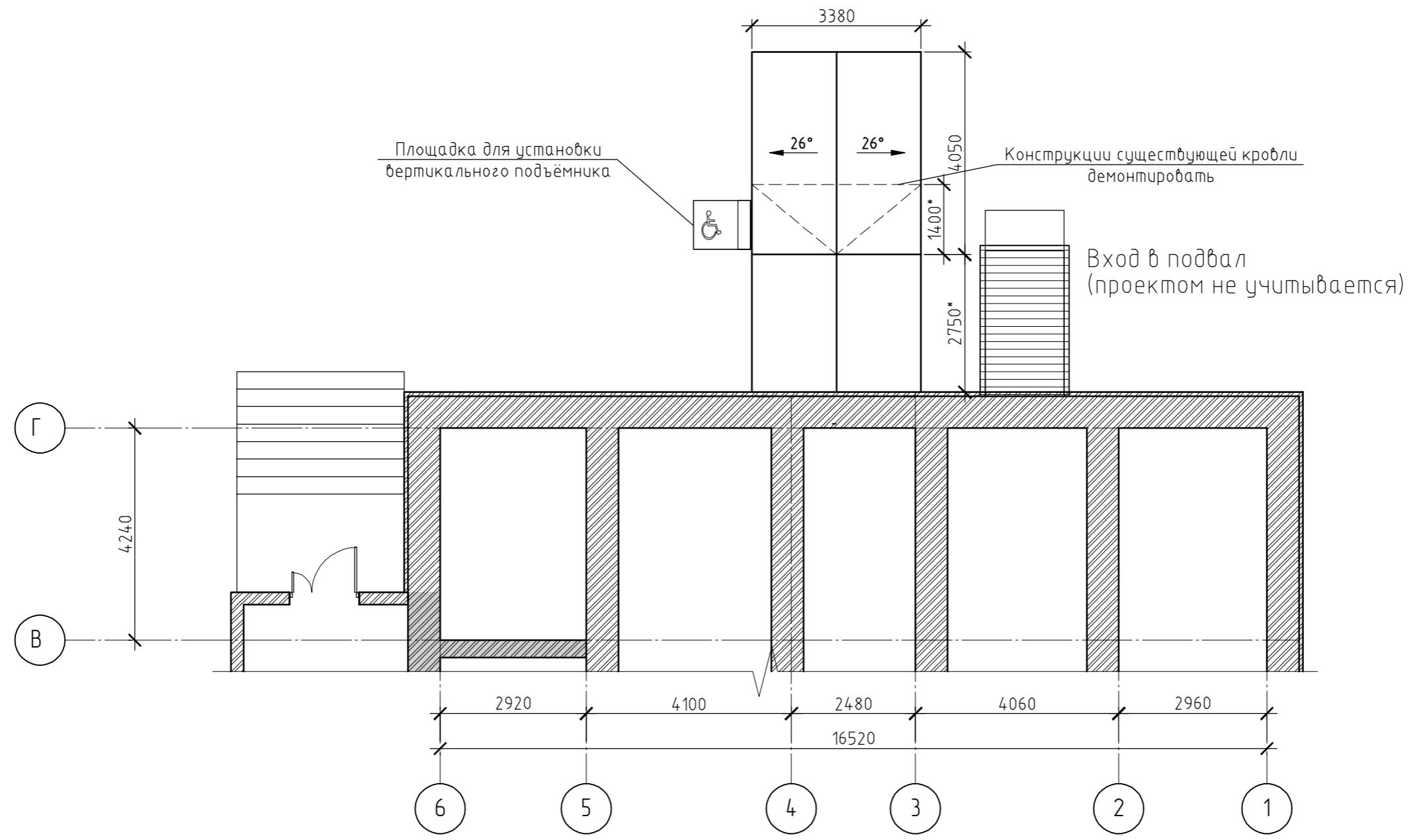
- Работы вести в соответствии с требованиями СП 70.13330.2012 "Несущие и ограждающие конструкции".
- За относительную отметку 0,000 принята отметка уровня земли.
- Бетонирование вести непрерывно с вибрированием.
- Анкеровку арматуры производить в просверленное отверстие в существующей конструкции монолитной лестницы на цементно-песчаном растворе М500 или на готовой акеробочной смеси.
- Размеры со "" - уточнить по месту.

Составлено	
Взам. инв. №	
Подп. и дата	
Инв. № подл.	

Т061-02.АС-1					
Проектно-сметная документация на выполнение работ по переоборудованию входных групп в зданиях учреждения ГОАЭСОН «Кировский ПНИ» по адресу: Мурманская область, г. Кировск, ул. Парковая, дом 11 (центральный вход), ул. Парковая, д. 12 (Крыльцо А1, крыльцо А)					
Изм.	Колуч	Лист	№ док.	Подп.	Дата
Разраб	Лукьяничкова Н.Ю.				
Проб.	Думченко А.И.				
Здание №12. Вход №1 и №2. Архитектурно-строительные решения				Статьи	Лист
				Р	22
Входная группа №1. Монолитная фундаментная плита. Спецификация изделий и материалов				ТОЧКА	
Н. контр.	Думченко А.И.				
Учб.	Миронова М.Е.				

План козырька входа №1

M1:100



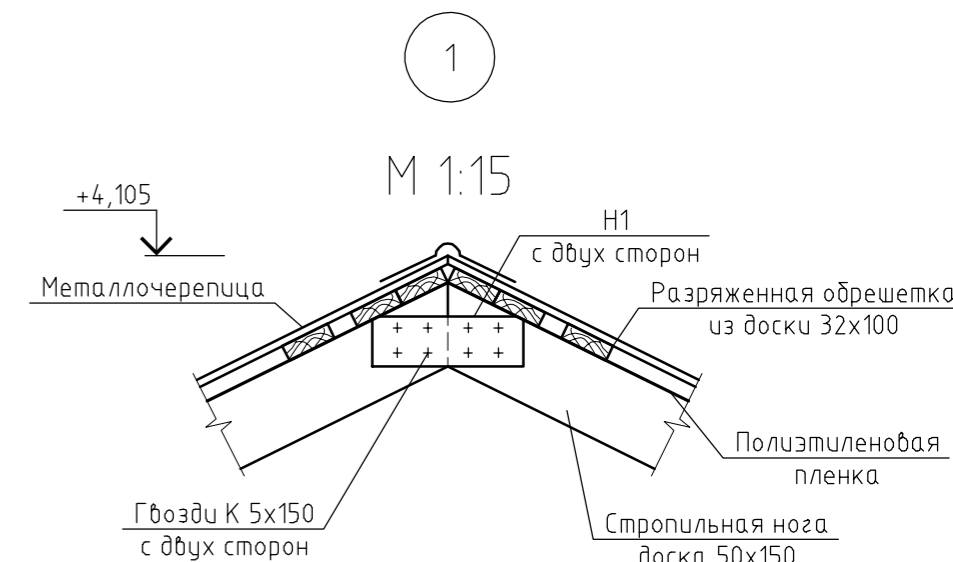
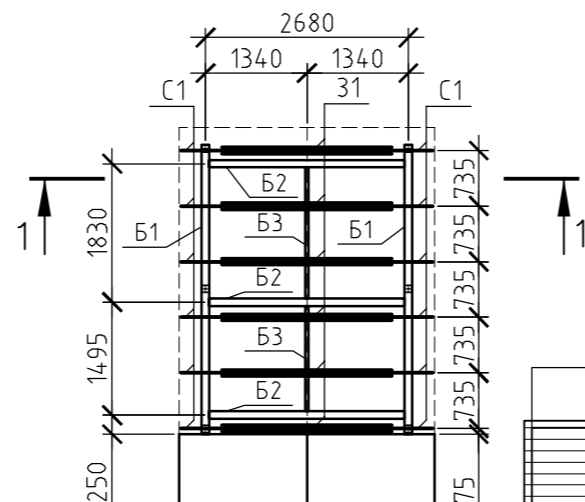
1. Работы вести в соответствии с требованиями СП 70.13330.2012 "Несущие и ограждающие конструкции".
2. За относительную отметку 0,000 принята отметка уровня земли.
3. Размеры со "*" - уточнить по месту.

Создано	
Взам. инв. №	
Подп. и дата	
Инв. № подл.	

						T061-02.AC-1			
						Проектно-сметная документация на выполнение работ по переоборудованию входных групп в зданиях учреждения ГОАУСОН «Кировский ПНИ» по адресу: Мурманская область, г. Кировск, ул. Парковая, дом 11 (центральный вход), ул. Парковая, д. 12 (Крыльцо А1, крыльцо А)			
Изм.	Кол.уч	Лист	№ док.	Подп.	Дата	Здание №12. Вход №1 и №2. Архитектурно-строительные решения	Стадия	Лист	Листов
Разраб		Лукиянчикова Н.Ю.					Р	10	22
Проб.		Думченко А.И.				План привязки основных элементов козырька входной группы №1	ТОЧКА		
Н. контр.		Думченко А.И.							
Утв.		Миранова М.Е.							

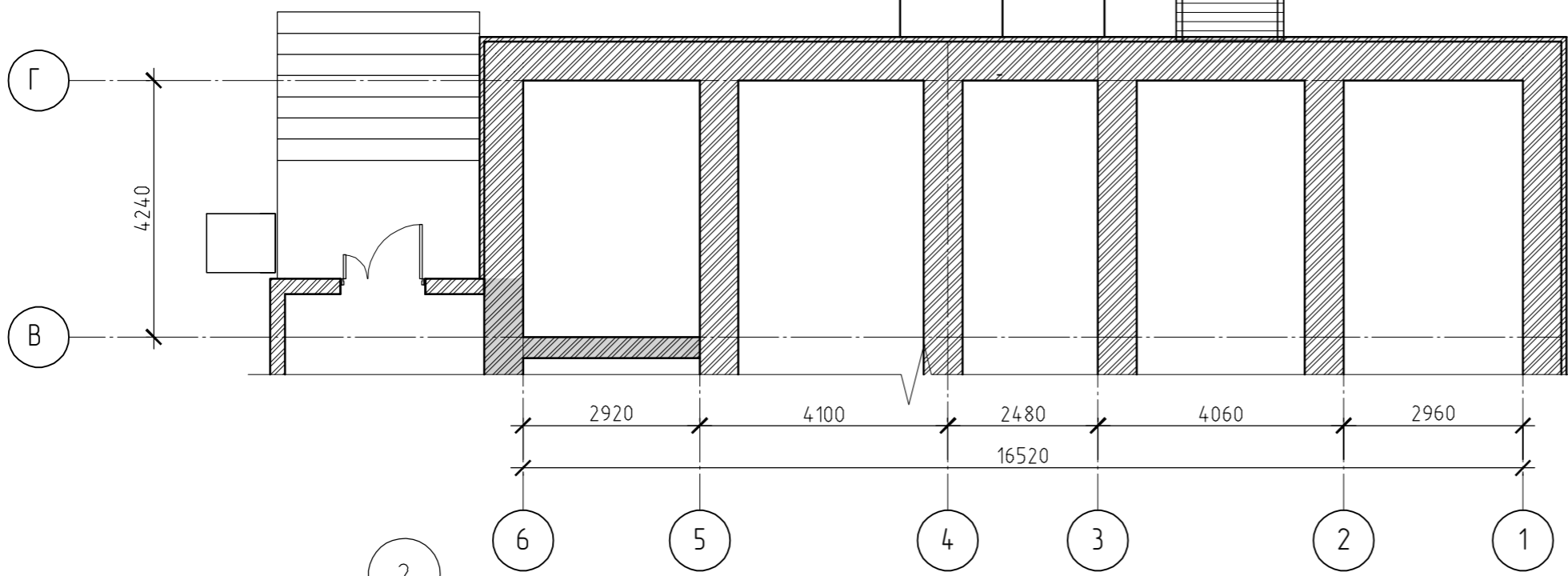
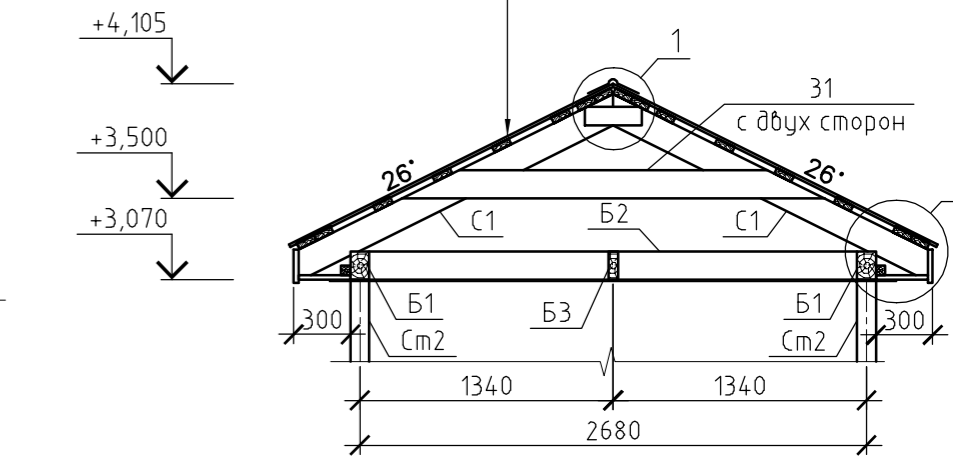
Схема стропильной системы козырька входа №1

М1:100

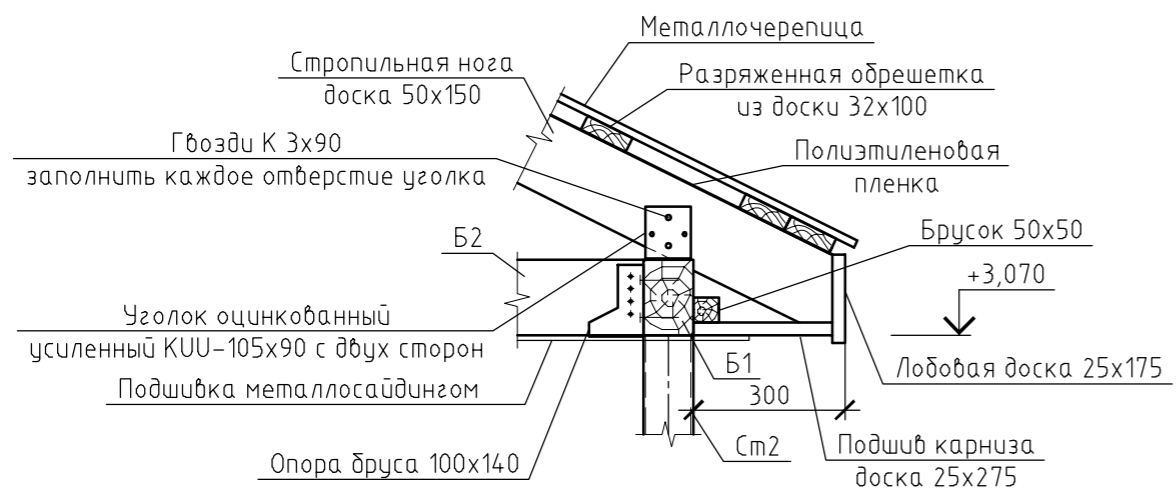


- Металлочерепица – 25мм
- Обрешетка – доска 32x100 шаг 350(300)мм
- Гидроизоляция – полиэтиленовая пленка
- Стропило – доска 50x150
- Балка – брус 100x150
- Подшивка метало сайдингом – 15мм

1-1
М 1:40



М 1:15

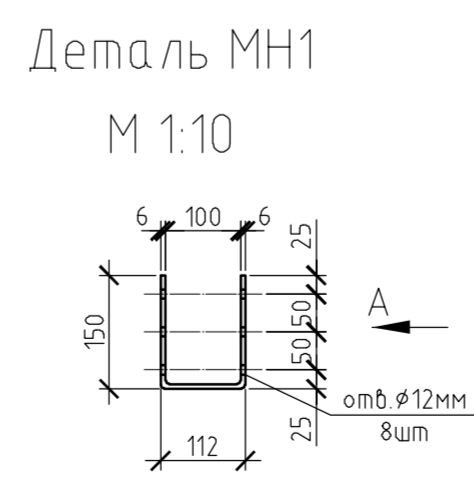
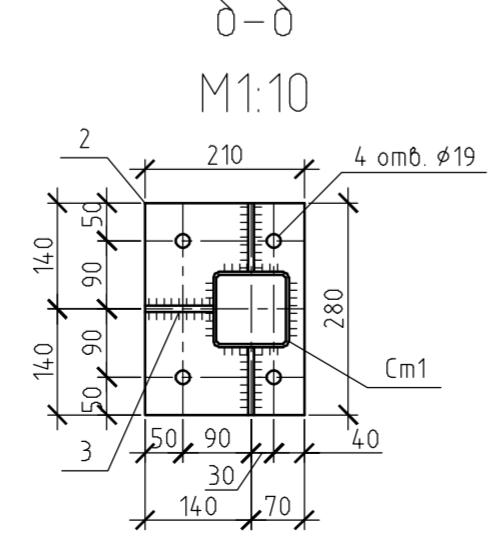
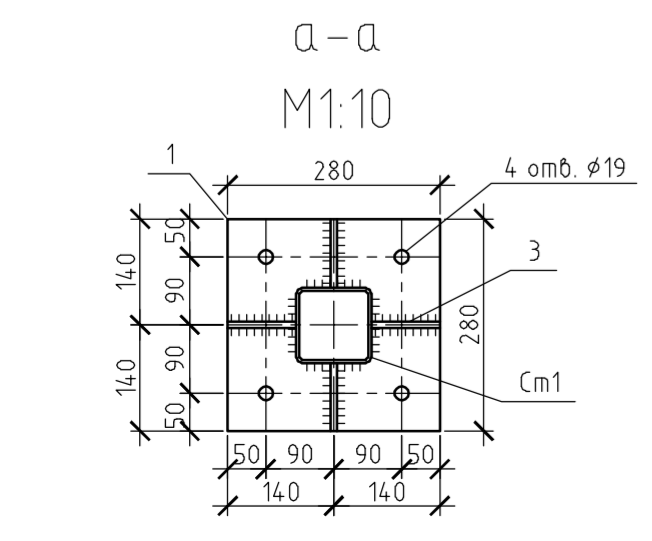
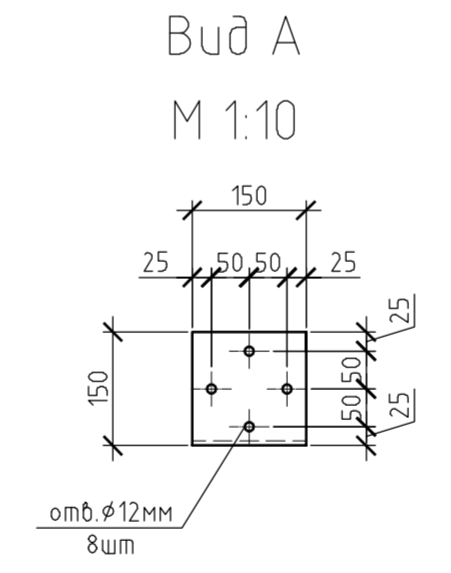
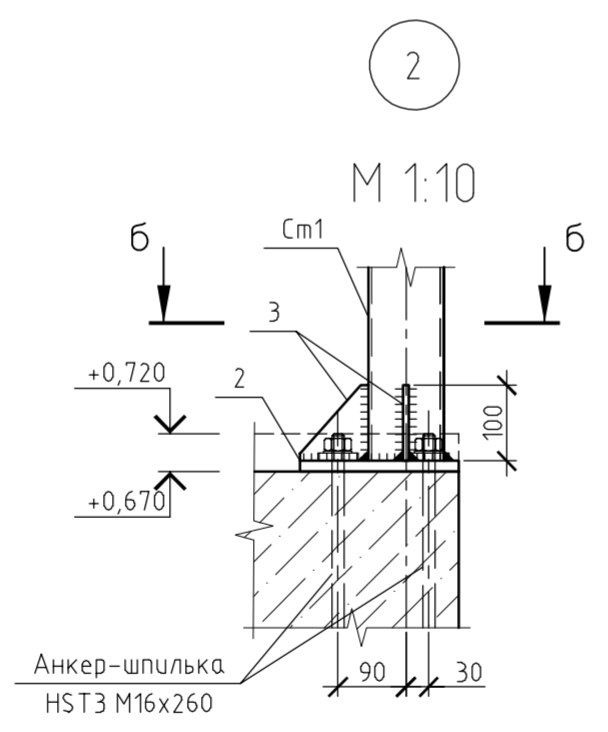
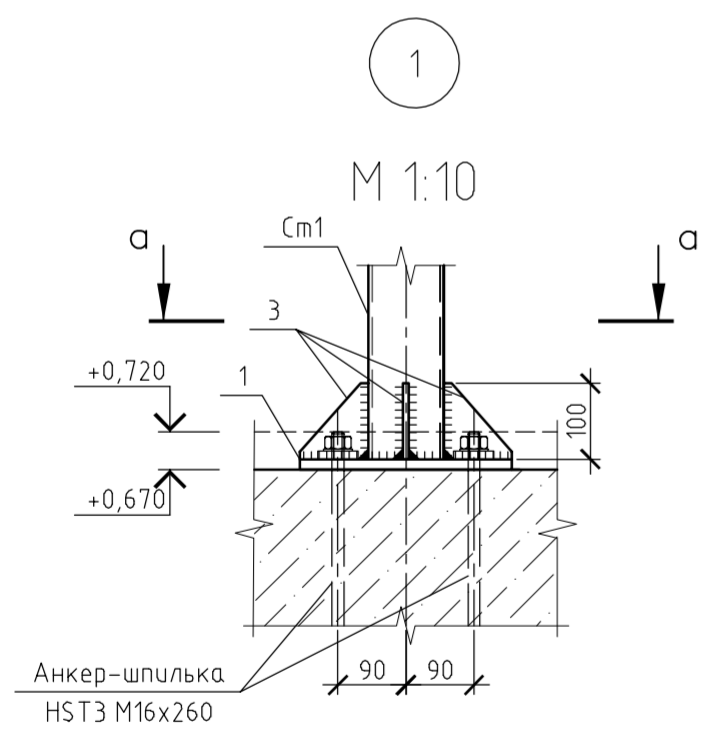
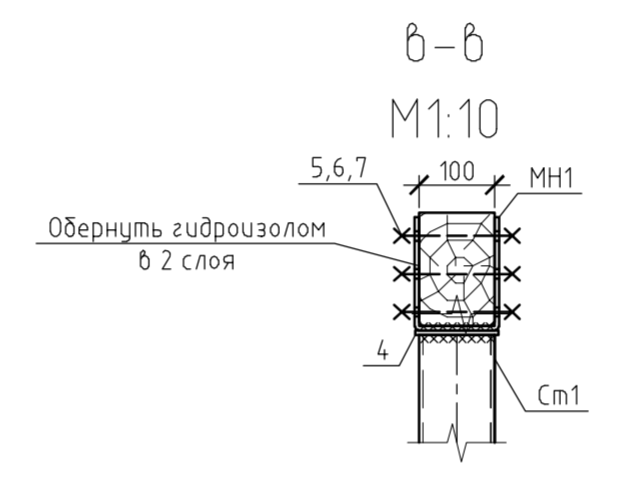
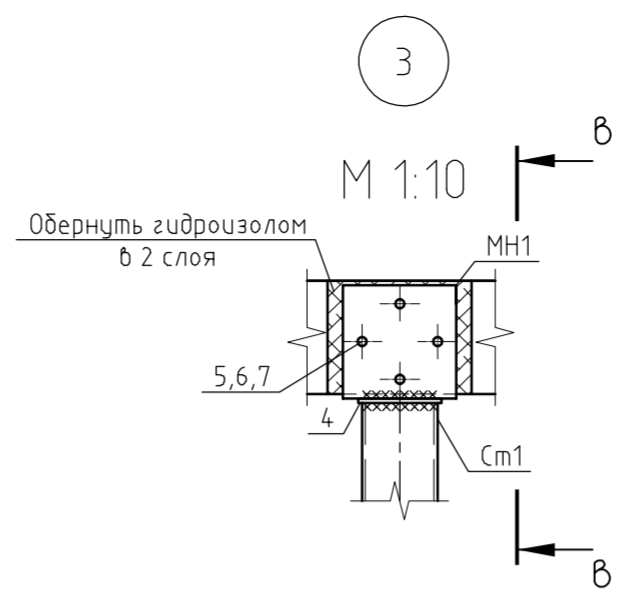
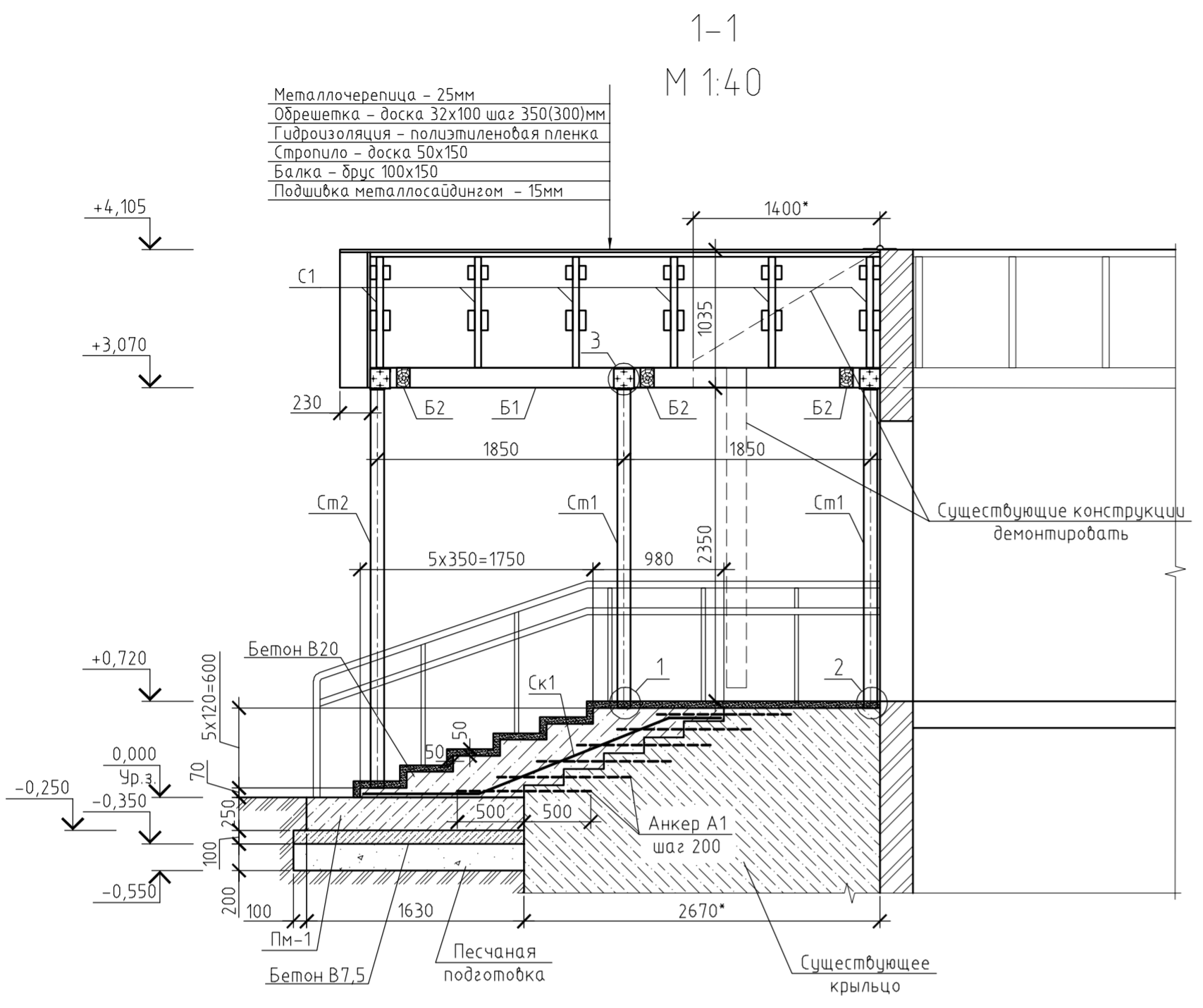


1. Работы вести в соответствии с требованиями СП 70.13330.2012 "Несущие и ограждающие конструкции".
2. За относительную отметку 0,000 принята отметка урбня земли.
3. Спецификацию смотри лист 12.

						Т061-02.АС-1			
						Проектно-сметная документация на выполнение работ по переоборудованию входных групп в зданиях учреждения ГОАУСОН «Кировский ПНИ» по адресу: Мурманская область, г. Кировск, ул. Парковая, дом 11 (центральный вход), ул. Парковая, д. 12 (Крыльцо А1, крыльцо А)			
Изм.	Кол.уч	Лист	№ док.	Подп.	Дата	Стадия	Лист	Листов	
Разраб	Лукьянчикова Н.Ю.					Здание №12. Вход №1 и №2. Архитектурно-строительные решения	Р	11	22
Проб.	Думченко А.И.								
Н. контр.	Думченко А.И.					Входная группа №1. Стропильная система козырька			
Утв.	Миранова М.Е.								

Спецификация изделий и материалов

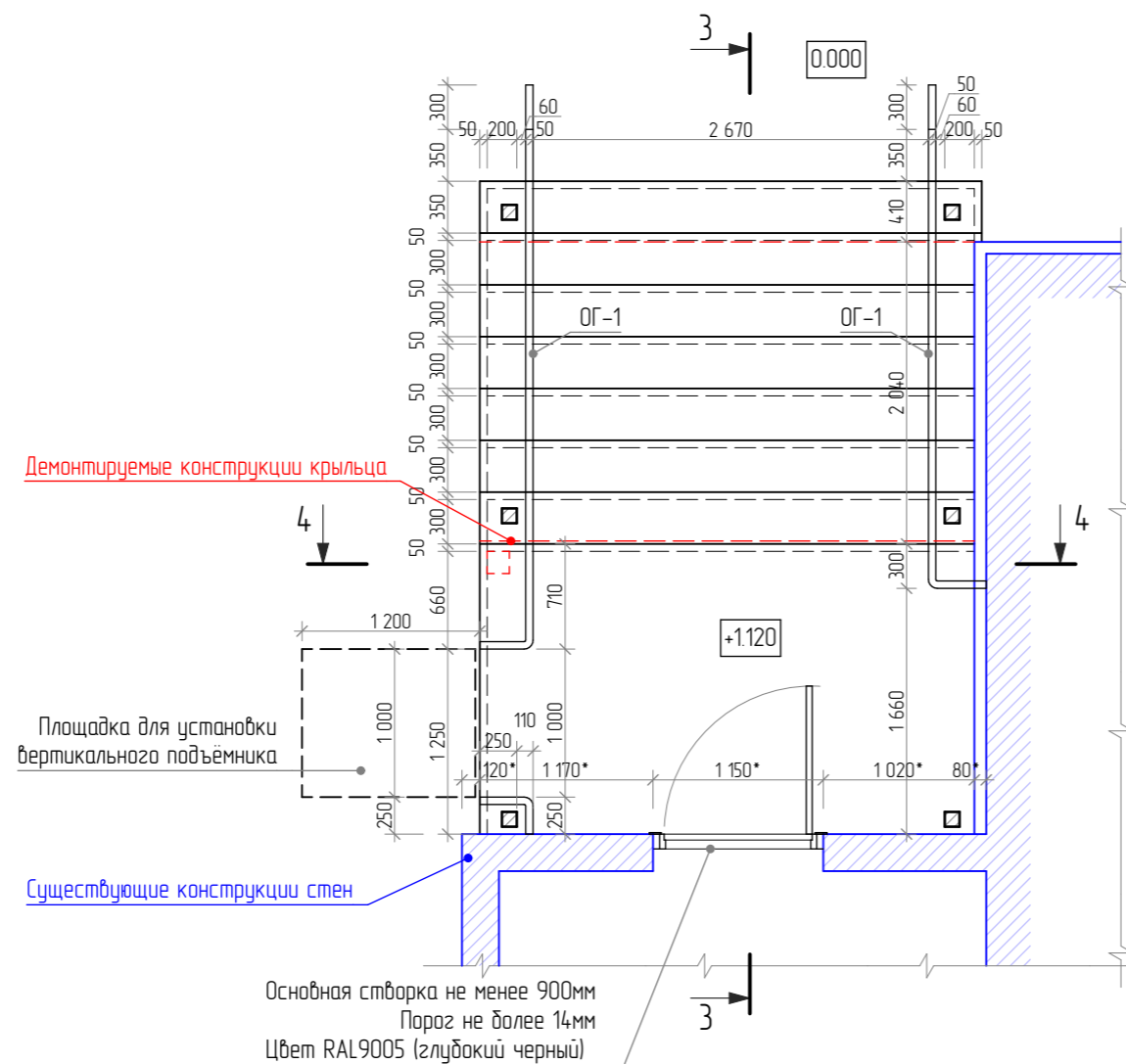
Поз.	Обозначение	Наименование	Кол.	Масса ед., кг	Примечание
		Вход №1	1		
Ск1	ГОСТ 23279-2012	Сетка 4С 58p-I-100 / 58p-I-100	9,0	25,2	м ²
A1		12-A-III (A400)ГОСТ 34028-2016, L=1000	96	0,888	
См1		Профиль 100x5 ГОСТ 30245-2003 / 255 ГОСТ 27772-2015, L=2375мм	4	34,22	
См2		Профиль 100x5 ГОСТ 30245-2003 / 255 ГОСТ 27772-2015, L=2975мм	2	42,87	
1		Лист 280x14 ГОСТ 19903-2015 / 255 ГОСТ 27772-2015, L=280мм	4	8,62	
2		Лист 210x14 ГОСТ 19903-2015 / 255 ГОСТ 27772-2015, L=280мм	2	6,46	
3		Лист 90x8 ГОСТ 19903-2015 / 255 ГОСТ 27772-2015, L=100мм	22	0,57	
4		Лист 110x6 ГОСТ 19903-2015 / 255 ГОСТ 27772-2015, L=110мм	6	0,57	
MН1		Лист 150x6 ГОСТ 19903-2015 / 255 ГОСТ 27772-2015, L=415мм	6	2,93	
5		Шпилька резьбовая М10 L=200	24		
6	ГОСТ ISO 4032-2014	Гайка М10-6	96		
7	ГОСТ 11371-78	Шайба А.10.01Смзкп	48		
С1	Стропильная нога	Доска -2 хб-50x150-ГОСТ 8486-86* / ГОСТ 24454-80	12		
З1	Затяжка	Доска -2 хб-50x150-ГОСТ 8486-86* / ГОСТ 24454-80	12		
Н1	Накладка	Доска -2 хб-50x100-ГОСТ 8486-86* / ГОСТ 24454-80	12		
Б1	Балка	Брус -2 хб-100x150-ГОСТ 8486-86* / ГОСТ 24454-80	2		
Б2	Балка	Брус -2 хб-100x150-ГОСТ 8486-86* / ГОСТ 24454-80	3		
Б3	Балка	Брус -2 хб-50x150-ГОСТ 8486-86* / ГОСТ 24454-80	3,2		м.п.
	Обрешетка	Доска -2 хб-32x100-ГОСТ 8486-86* / ГОСТ 24454-80	65,0		м.п.
	Лобовая доска	Доска -2 хб-25x175-ГОСТ 8486-86* / ГОСТ 24454-80	8,1		м.п.
	Подшив карниза	Доска -2 хб-25x75-ГОСТ 8486-86* / ГОСТ 24454-80	8,1		м.п.
		Брус -2 хб-50x50-ГОСТ 8486-86* / ГОСТ 24454-80	7,7		м.п.
	"HILTI"	Анкер-шпилька HST3 М16x260	24		
		Узлом крепежный КУ-105x90	24		
		Опора бруса 100x140	6		
		Металлочерепица	15,6		м ²
		Полиэтиленовая пленка	15,6		м ²
		Гидроизол	1,5		м ²
	ГОСТ 7473-2010	Бетон В20 F100 W4	2,5	-	м ³
	ГОСТ 25129-82	Грунтовка ГФ-021 - 1 слой,	8,0	-	площадь одного слоя
	ГОСТ 6465-76	Эмаль ПФ-115 - 2 слоя,	8,0	-	площадь одного слоя



- Работы вести в соответствии с требованиями СП 70.13330.2012 "Несущие и ограждающие конструкции".
- Сварку выполнить электродами Э-42 по ГОСТ 9467-75. Высоту катод сварных швов принять равной наименьшей из толщин свариваемых элементов. Длину швов принять по длине примыкания элементов. Все соединения сварные, кроме оголовных.
- Металлические элементы до монтажа согласно СП 28.13330.2017 окрасить эмалью ПФ-115 ГОСТ 6465-76 по слою грунта ГФ021. Нарушенное в процессе монтажа покрытие восстановить в полном объеме.
- За относительную отметку 0,000 принята отметка урбной земли.
- Бетонирование вести непрерывно с вибрированием.
- Анкер А1 устанавливается в просверленное отверстие в существующей конструкции монолитной лестницы на цементно-песчаном растворе М500 или на готовой акверобочной смеси.
- Размеры со "***" - уточнить по месту.

ТО61-02.АС-1					
Проектно-сметная документация на выполнение работ по переоборудованию входных групп в здании учреждения ГОАЭСОН «Кировский ПНИ» по адресу: Мурманская область, г. Кировск, ул. Парковая, дом 11 (центральный вход), ул. Парковая, д. 12 (Крыльцо А1, крыльцо А)					
Изм.	Колуч	Лист	№ док.	Подп.	Дата
Разраб	Лукьянчикова Н.Ю.				
Проб	Думченко А.И.				
Здание №12. Вход №1 и №2. Архитектурно-строительные решения					
Входная группа №1. Сечение 1-1. Спецификация изделий и материалов					
			Стандия	Лист	Листов
			Р	12	22
ТОЧКА					

План входной группы №2 на отм. +1.120



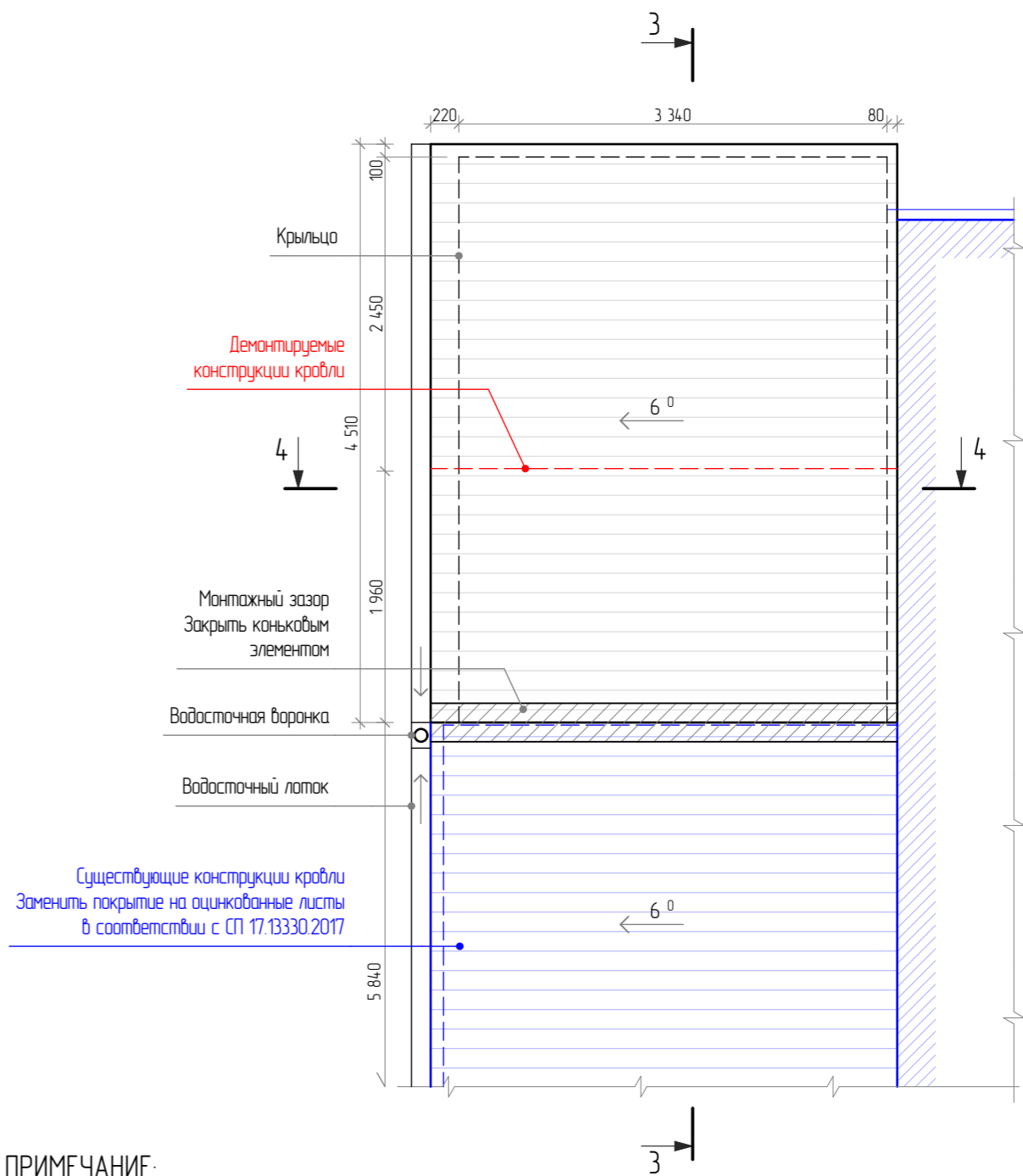
Экспликация полов крыльца

Номер помещения	Тип пола	Схема пола	Данные элементов пола, мм	Площадь, м ²
Крыльцо №2	1		1. Керамогранит muna Estima Stone PS04, противоскользящий R10, 600x600x20мм – 20 2. Водостойкий клей – 5; 3. Выравнивающая стяжка из ЦПС М200 – 25	18.5 (см.п.1)

Спецификация материалов отделки козырька

Поз.	Обозначение	Наименование	Кол.	Масса ед.,кг	Ед.изм.
1	ГОСТ 34180-2017	Покрытие – оцинкованные кровельные листы с полимерным покрытием, 1250x2000x0.5мм. Фальцевое соединение. Цвет по RAL3013 (томатно-красный)	16.5 214	4.0	м ²
2	ГОСТ 14918-2020	Подшивка потолка – металлический сайдинг 500-6000x200x15мм. Полизфирная краска, цвет – по выбору заказчика.	16.0	4.9	м ²
3	ГОСТ 33290-2015	Атмосферостойкая (фасадная) краска по дереву. Для элементов козырька не защищенных вагонкой, см. узел 2 на л.11. Цвет по RAL3013 (томатно-красный)	4.0	0.2л	м ²

План кровли входной группы №2

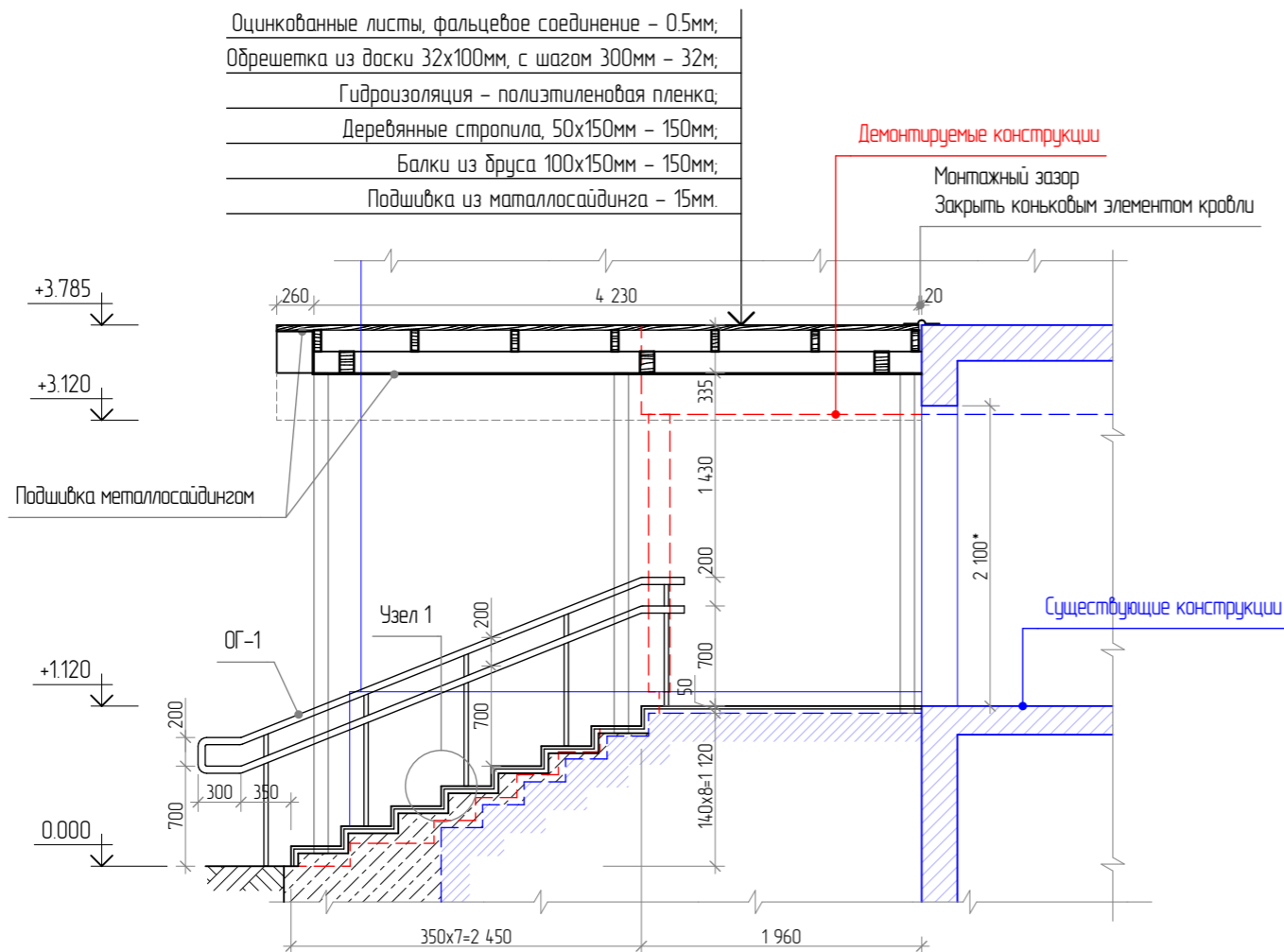


ПРИМЕЧАНИЕ:

- Площадь полов дана с учетом вертикальных поверхностей
- Входную дверь оборудовать доводчиком по ГОСТ Р 56177. Усилие открывания двери не должно превышать 50 Нм. Следует применять двери, обеспечивающие задержку автоматического закрывания дверей продолжительностью не менее 5 с. В соответствии с СП 59.13330.2020.
- Размеры отмеченные * необходимо уточнять по месту.

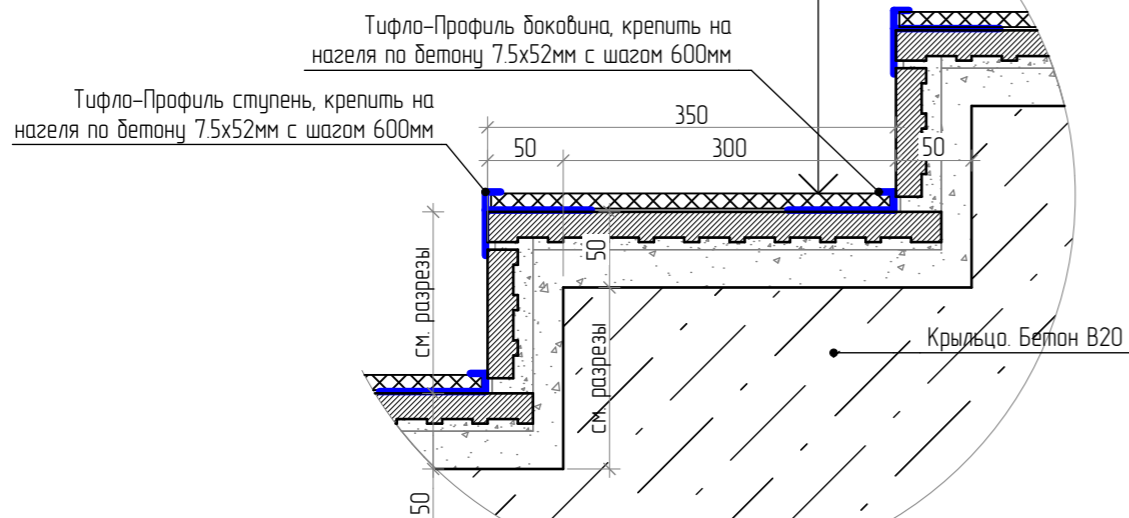
						Т061-02.АС-1			
						Проектно-сметная документация на выполнение работ по переоборудованию входных групп в зданиях учреждения ГОАУСОН «Кировский ПНИ» по адресу: Мурманская область, г. Кировск, ул. Парковая, дом 11 (центральный вход), ул. Парковая, д. 12 (Крыльцо А1, крыльцо А)			
Изм.	Кол.уч	Лист	№ док.	Подп.	Дата	Здание №12. Вход №1 и №2. Архитектурно-строительные решения	Стадия	Лист	Листов
Разраб		Лукьянчикова Н.Ю.					Р	13	22
Проб.		Думченко А.И.				План входной группы №2 на отм. +1.120. План кровли. Экспликация полов крыльца и отделки козырька			
Н. контр.		Думченко А.И.							
Утв.		Миранова М.Е.							

Разрез 4-4



Противоскользющее грязезащитное покрытие типа Тифлопол 10, монтаж на Тифло-Профиль по периметру - 10мм,
Керамогранит типа Estima Stone PS04, противоскользкий R10, 600х600х20мм - 20мм,
Водостойкий морозостойчивый клей - 10-5мм,
Выравнивающая стяжка из ЦПС М200, по уклону 1:70 - 20-25мм,
Бетонное основание

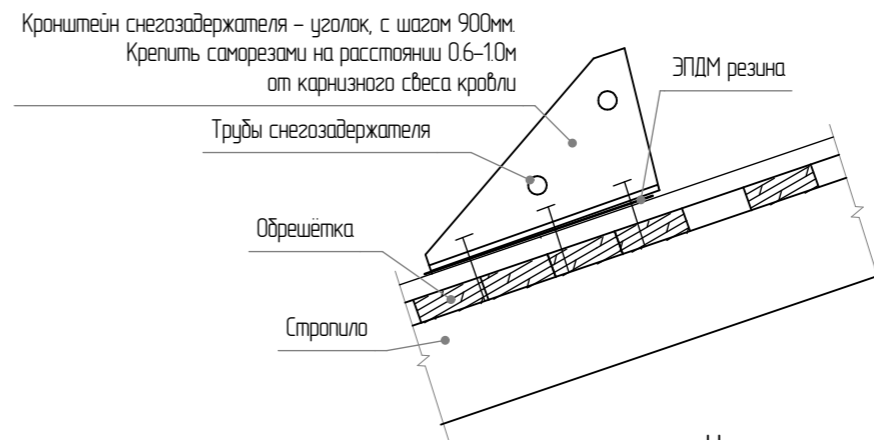
Узел 1. Ступени крыльца



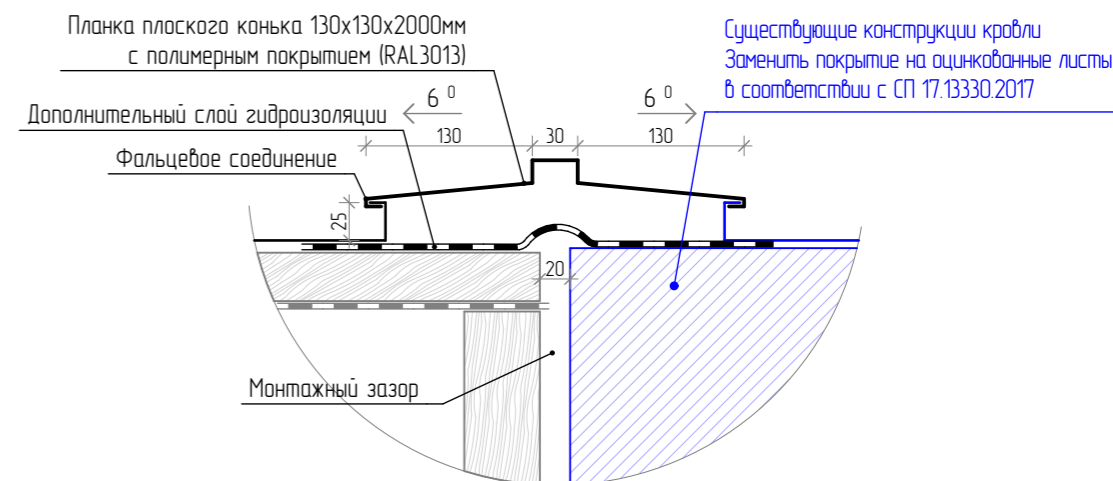
ПРИМЕЧАНИЕ:

1. Данный лист см. совместно с листом 15.
2. Размеры отмеченные * необходимо уточнять по месту.

Схема крепления снегозадержателя



Узел установки конька над монтажным зазором



Спецификация дополнительных элементов кровли

Поз.	Обозначение	Наименование	Кол.	Масса ед.,кг	Ед.изм.
1	ГОСТ Р 59647-2021	Водосточный желоб ПВХ 120мм	10,3	-	м.п.
		Водосточная труба ПВХ 85мм	3,1	-	м.п.
		Водосточная воронка, слив и колено водосточной трубы, крепления (ПВХ)	1	-	компл.
2	ГОСТ Р 59634-2021	Линейная трубчатая снегозадерживающая система	10,3	-	м.п.
3	ГОСТ 34180-2017	Планка плоского конька 130х130х2000мм с полимерным покрытием (RAL3013)	3,6	-	м.п.

T061-02.AC-1

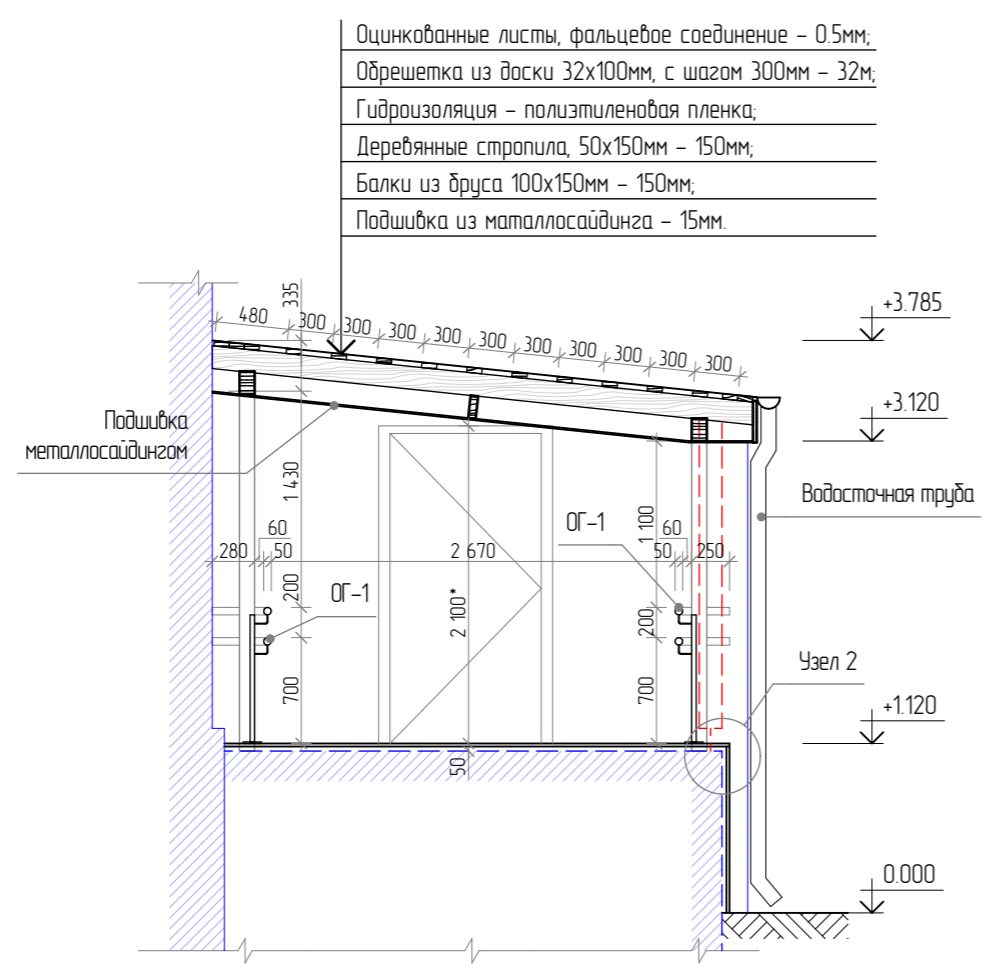
Проектно-сметная документация на выполнение работ по переоборудованию входных групп в зданиях учреждения ГОАУСОН «Кировский ПНИ» по адресу: Мурманская область, г. Кировск, ул. Парковая, дом 11 (центральный вход), ул. Парковая, д. 12 (Крыльцо А1, крыльцо А)

Изм.	Кол.уч	Лист	№ док.	Подп.	Дата	Стадия	Лист	Листов
Разраб		Лукьянчикова Н.Ю.				Здание №12. Вход №1 и №2. Архитектурно-строительные решения	Р	14
Проб.		Думченко А.И.						
Н. контр.		Думченко А.И.				Сечение 4-4. Спецификация дополнительных элементов кровли.	14	22
Утв.		Миронова М.Е.						



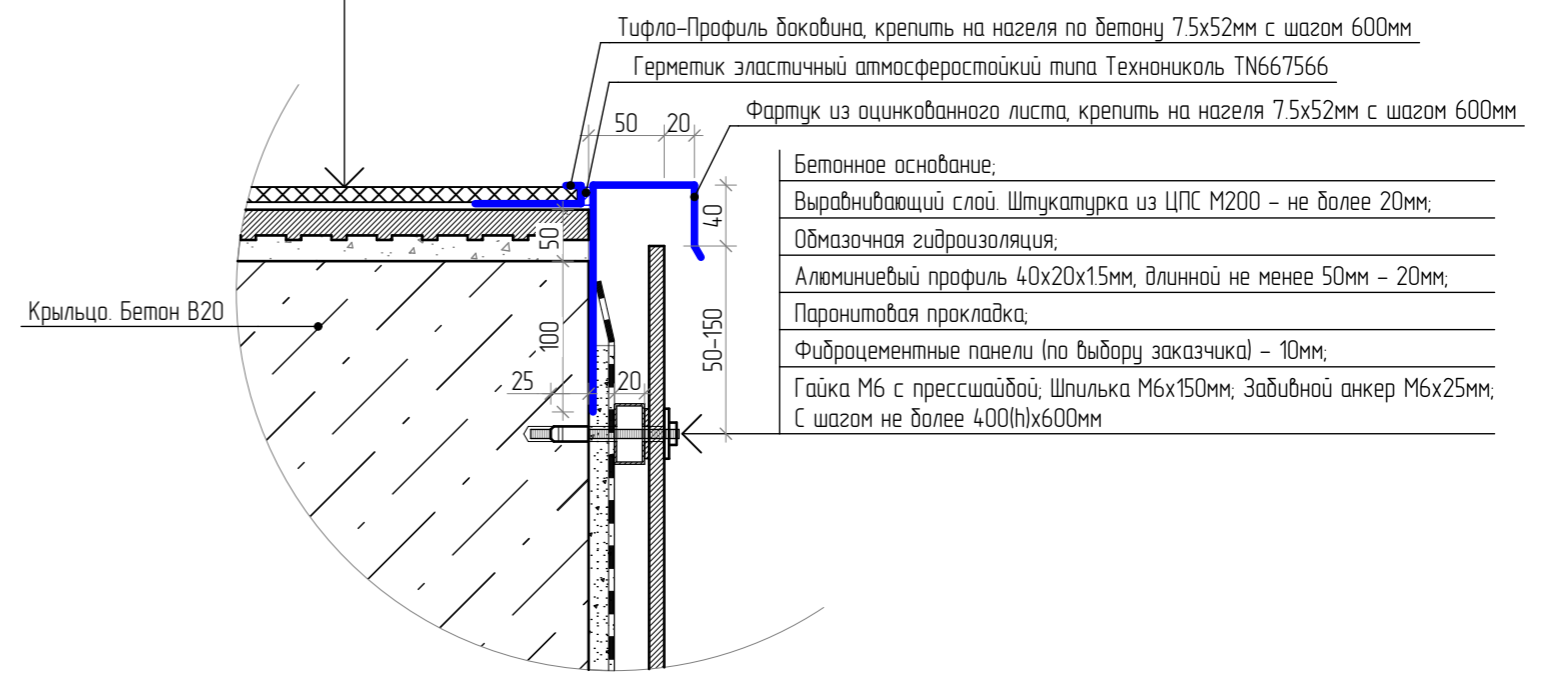
Узел 2. Облицовка стенок крыльца

Разрез 3-3



- Оцинкованные листы, фальцевое соединение - 0,5мм;
- Обрешетка из доски 32x100мм, с шагом 300мм - 32м;
- Гидроизоляция - полиэтиленовая пленка;
- Деревянные стропила, 50x150мм - 150мм;
- Балки из бруса 100x150мм - 150мм;
- Подшивка из металлосайдинга - 15мм.

- Противоскользящее грязезащитное покрытие типа Тифлопол 10, монтаж на Тифло-Профиль по периметру - 10мм;
- Керамогранит типа Estima Stone PS04, противоскользящий R10, 600x600x20мм - 20мм;
- Водостойкий морозостойчивый клей - 10-5мм;
- Выравнивающая стяжка из ЦПС М200, по уклону 1:70 - 20-25мм;
- Бетонное основание



- Бетонное основание;
- Выравнивающий слой. Штукатурка из ЦПС М200 - не более 20мм;
- Обмазочная гидроизоляция;
- Алюминиевый профиль 40x20x15мм, длиной не менее 50мм - 20мм;
- Паронитовая прокладка;
- Фиброцементные панели (по выбору заказчика) - 10мм;
- Гайка М6 с прессшайбой; Шпилька М6x150мм; Забивной анкер М6x25мм; С шагом не более 400(н)x600мм

Ведомость отделки фасада

Поз.	Наименование элемента фасада	Наименование материала отделки	Кол-во	Примечание
1	Боковые стенки крыльца	Штукатурка из ЦПС М200 - 20мм; Обмазочная гидроизоляция. Воздушный зазор - 20мм; Фиброцементные панели - 10мм.	3,5 м ²	см. узел 2

ПРИМЕЧАНИЕ:

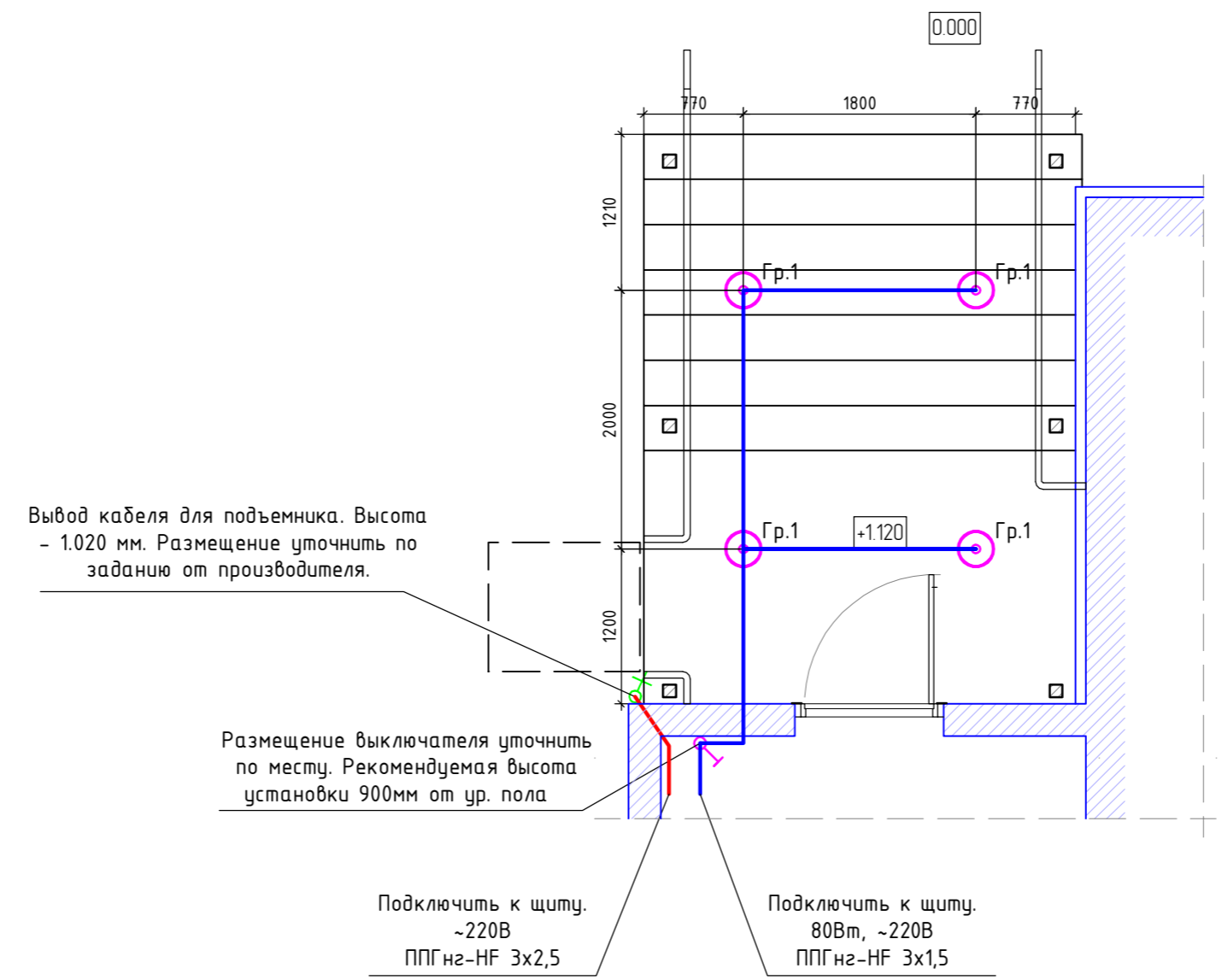
1. К ограждениям ОГ-1 применяются следующие обязательные требования:
 - материал ограждений - нержавеющей металл с заводской порошковой окраской, цвет по желанию заказчика;
 - общая высота ограждения 900мм с креплением стоек к полу крыльца;
 - поручни расположить на высоте 900 и 700мм;
 - расстояние до края поручней от любых конструкций, включая стойки ограждения, не менее 60мм.
2. Все ограждения должны выдерживать нагрузку не менее 0,5 кН/м.
3. Стойки ограждений с шагом 700мм, крепить к бетонному крыльцу через забивные латунные анкера М8x30мм на болты М8x80 (4шт. на стойку). Рекомендованные требования, для предварительного расчёта.
4. Размеры отмеченные * необходимо уточнять по месту.

Спецификация ограждений

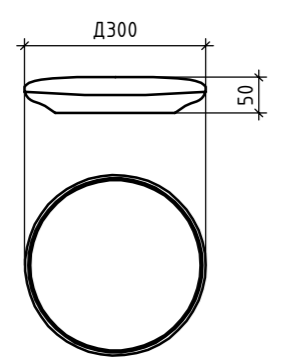
Поз.	Обозначение	Наименование	Кол.	Масса ед.,кг	Ед.изм.
ОГ-1	ГОСТ 25772-2021 (см. п.1)	Металлическое ограждение высотой 900мм, с дополнительным поручнем на высоте 700мм	8,5	-	м.п.

Т061-02.АС-1					
Проектно-сметная документация на выполнение работ по переоборудованию входных групп в зданиях учреждения ГОАУСОН «Кировский ПНИ» по адресу: Мурманская область, г. Кировск, ул. Парковая, дом 11 (центральный вход), ул. Парковая, д. 12 (Крыльцо А1, крыльцо А)					
Изм.	Кол.уч	Лист	№ док.	Подп.	Дата
Разраб	Лукьянчикова Н.Ю.				
Проб.	Думченко А.И.				
Здание №12. Вход №1 и №2. Архитектурно-строительные решения					
			Стадия	Лист	Листов
			Р	15	22
Сечение 3-3. Спецификация ограждений. Ведомость отделки фасадов крыльца					

План размещения потолочных светильников



Габариты светильника



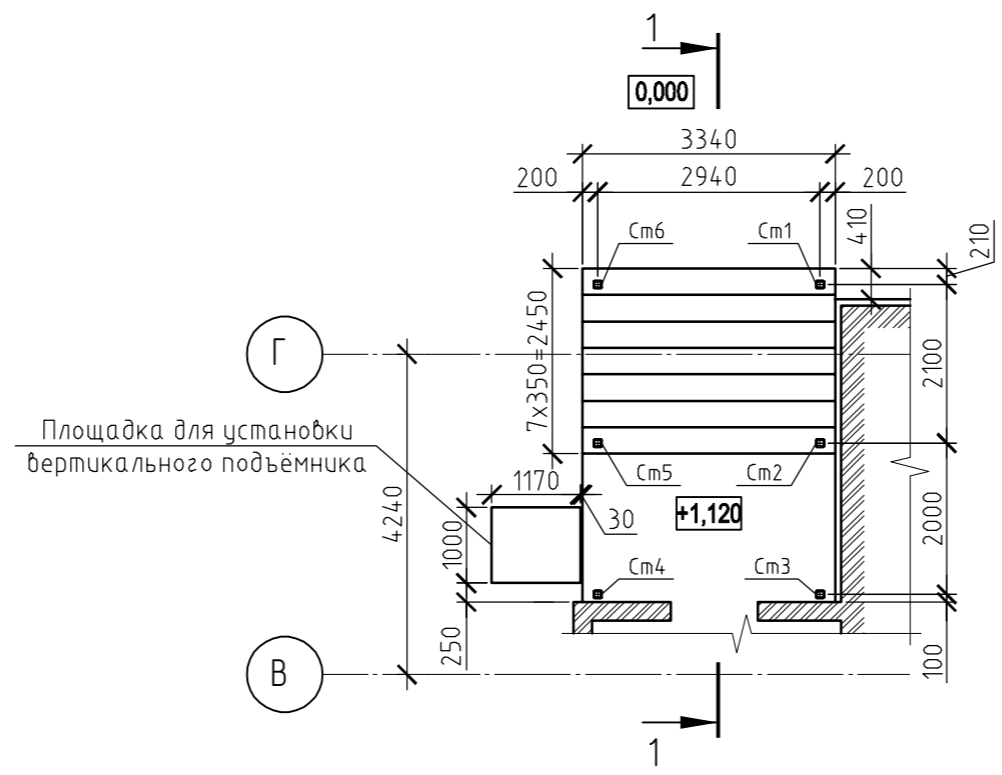
Создано				
Взам. инв. №				
Подп. и дата				
Инв. № подл.				

Поз.	Изображение	Тип, марка, обозначение	Наименование и техническая характеристика	Ед. изм.	Кол.
1		Arlight CL-FRISBEE-MOTION-R300-18W	Накладной светильник 18 Вт, белый круглый корпус (IK10). 4000К, 1790-1900лм, CRI(Ra)>80, угол 180°. Ф300x50 мм.,	шт.	4
2			Выключатель однополюсный для скрытой установки, одноклавишный, ~220В, IP20, 10А	шт.	1
3			Выход кабеля	шт.	1

						T061-02.AC-1					
						Проектно-сметная документация на выполнение работ по переоборудованию входных групп в зданиях учреждения ГОАУСОН «Кировский ПНИ» по адресу: Мурманская область, г. Кировск, ул. Парковая, дом 11 (центральный вход), ул. Парковая, д. 12 (Крыльцо А1, крыльцо А)					
Изм.	Кол.уч	Лист	№ док.	Подп.	Дата	Здание №12. Вход №1 и №2. Архитектурно-строительные решения	Стадия	Лист	Листов		
Разраб			Лукьянчикова Н.Ю.				Р	16	22		
Проб.			Думченко А.И.			Размещение потолочных светильников входной группы №2	ТОЧКА				
Н. контр.			Думченко А.И.								
Утв.			Миранова М.Е.								

План входа №2

M1:100



Площадка для установки вертикального подъемника

1. Работы вести в соответствии с требованиями СП 70.13330.2012 "Несущие и ограждающие конструкции".
2. За относительную отметку 0,000 принята отметка уровня земли.

						T061-02.AC-1			
						Проектно-сметная документация на выполнение работ по переоборудованию входных групп в зданиях учреждения ГОАУСОН «Кировский ПНИ» по адресу: Мурманская область, г. Кировск, ул. Парковая, дом 11 (центральный вход), ул. Парковая, д. 12 (Крыльцо А1, крыльцо А)			
Изм.	Кол.уч	Лист	№ док.	Подп.	Дата	Здание №12. Вход №1 и №2. Архитектурно-строительные решения	Стадия	Лист	Листов
Разраб		Лукьянчикова Н.Ю.		<i>[Signature]</i>			Р	17	22
Проб.		Думченко А.И.		<i>[Signature]</i>		План привязки основных элементов каркаса входной группы №2	ТОЧКА		
Н. контр.		Думченко А.И.		<i>[Signature]</i>					
Утв.		Миранова М.Е.		<i>[Signature]</i>					

Создано				
Взам. инв. №				
Подп. и дата				
Инв. № подл.				

Опалубочный план и схема
основного армирования нижней и верхней
зон монолитной фундаментных плит ПМ-1 и ПМ-2

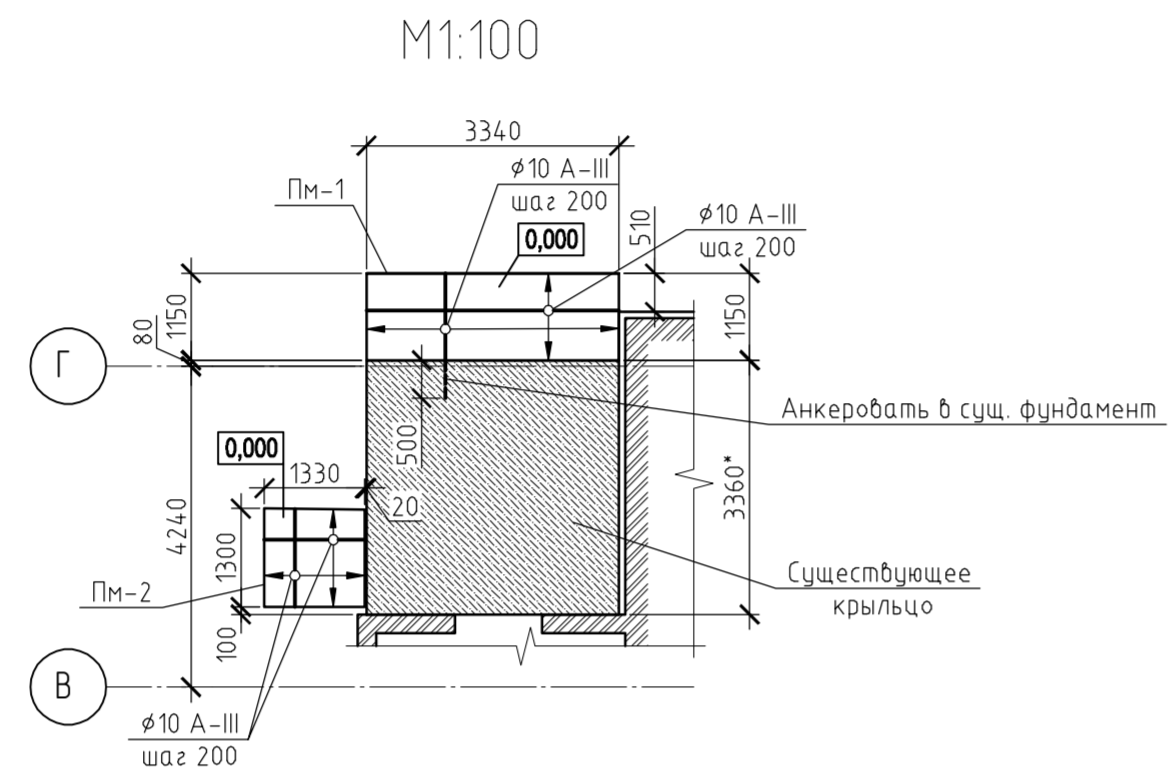
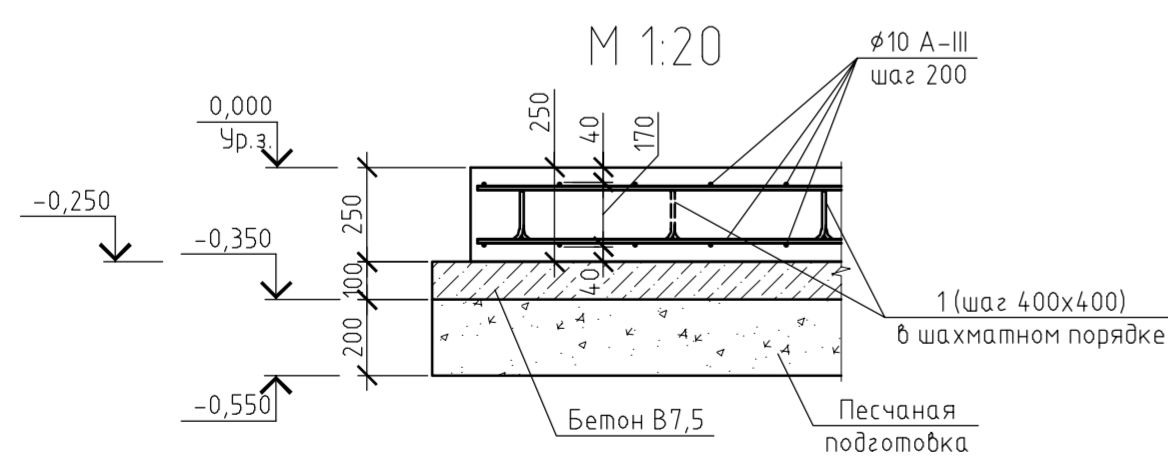


Схема армирования монолитных плит ПМ-1 и ПМ-2



Ведомость деталей

Поз.	Эскиз
1	

Спецификация изделий и материалов

Поз.	Обозначение	Наименование	Кол.	Масса ед., кг	Примечание
		Плита ПМ-1	1		
		10-A-III (A400) ГОСТ 34028-2016	100,0	0,617	м.п.
1		10-A-I (A240)ГОСТ 34028-2016, L=660	35	0,41	
		Материалы			
	ГОСТ 7473-2010	Бетон В20 F100 W4	1,0	-	м ³
	ГОСТ 7473-2010	Бетон В7,5	0,5	-	м ³
	ГОСТ 8736-2014	Песок средней крупности	1,2	-	м ³
		Плита ПМ-2	1		
		10-A-III (A400) ГОСТ 34028-2016	40,0	0,617	м.п.
2		10-A-I (A240)ГОСТ 34028-2016, L=660	20	0,41	
		Материалы			
	ГОСТ 7473-2010	Бетон В20 F100 W4	0,5	-	м ³
	ГОСТ 7473-2010	Бетон В7,5	0,2	-	м ³
	ГОСТ 8736-2014	Песок средней крупности	0,5	-	м ³

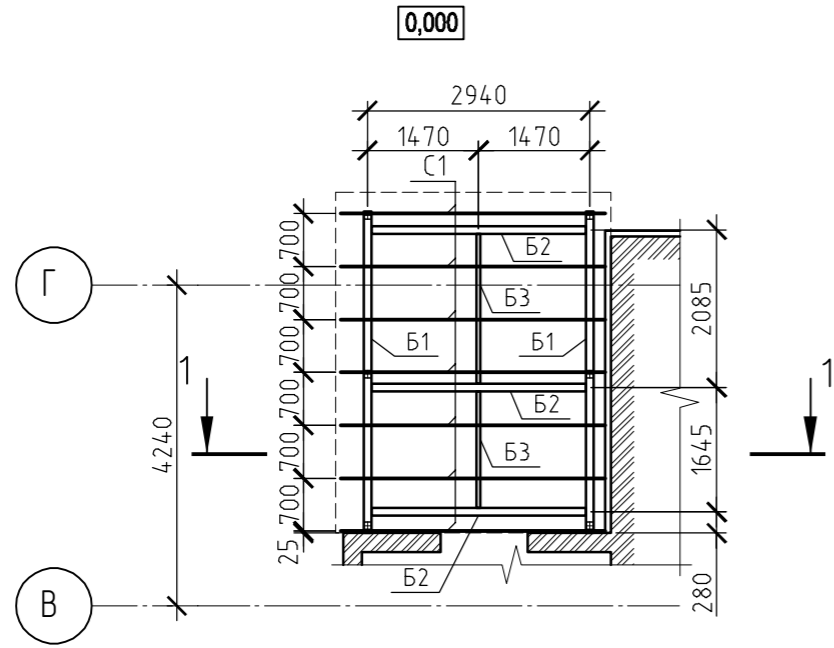
Согласовано	
Взам. инв. №	
Подп. и дата	
Инв. № подл.	

- Работы вести в соответствии с требованиями СП 70.13330.2012 "Несущие и ограждающие конструкции".
- За относительную отметку 0,000 принята отметка урбня земли.
- Бетонирование вести непрерывно с вибрированием.
- Анкеровку арматуры производить в просверленное отверстие в существующей конструкции монолитной лестницы на цементно-песчаном растворе М500 или на готовой анкеробочной смеси.
- Размеры со "*" - уточнить по месту.

Т061-02.АС-1					
Проектно-сметная документация на выполнение работ по переоборудованию входных групп в зданиях учреждения ГОАУСОН «Кировский ПНИ» по адресу: Мурманская область, г. Кировск, ул. Парковая, дом 11 (центральный вход), ул. Парковая, д. 12 (Крыльцо А1, крыльцо А)					
Изм.	Колуч	Лист	№ док.	Подп.	Дата
Разраб	Лукьяничкова Н.Ю.				
Проб	Думченко А.И.				
Н. контр.	Думченко А.И.				
Учб.	Миронова М.Е.				
Здание №12. Вход №1 и №2. Архитектурно-строительные решения				Стация	Лист
				Р	18
Входная группа №2. Монолитная фундаментная плита. Спецификация изделий и материалов				Листов	22
				ТОЧКА	

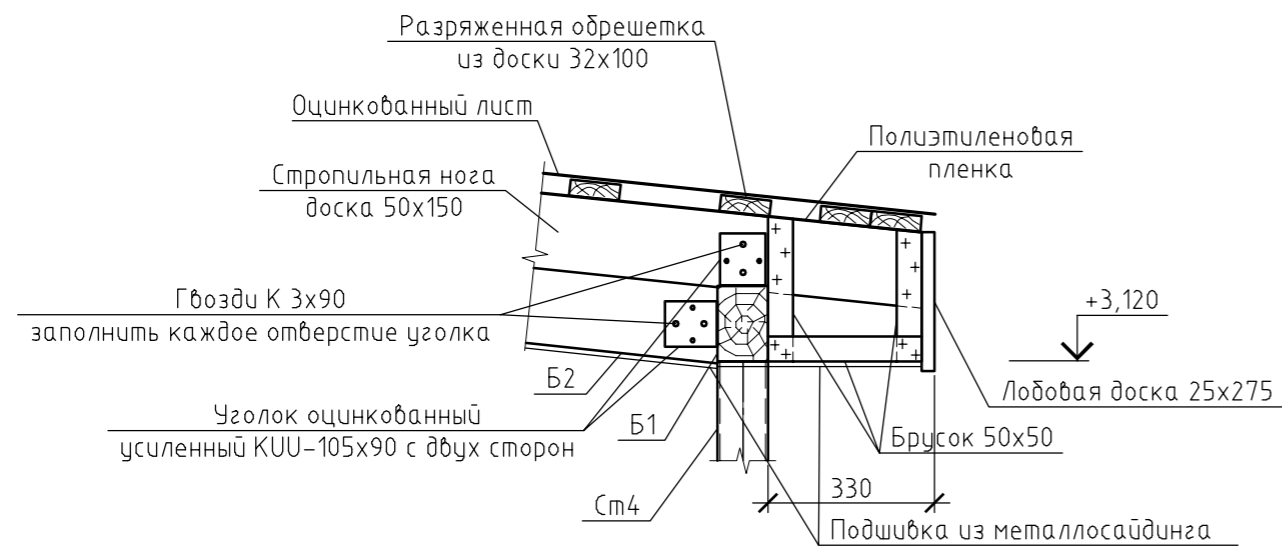
План входа №2

M1:100



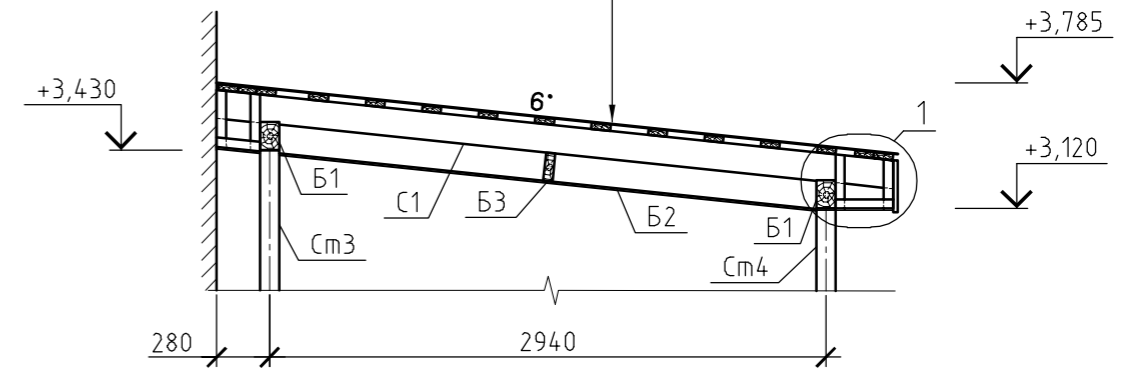
1

M 1:15



M 1:40

- Оцинкованные листы, фальцевое соединение - 0,5мм
- Обрешетка из доски 32x100мм, с шагом 300мм - 32мм
- Гидроизоляция - полиэтиленовая пленка
- Деревянные стропила, 50x150мм - 150мм
- Балки из бруса 100x150мм - 150мм
- Подшивка из металлосайдинга - 15мм



1. Работы вести в соответствии с требованиями СП 70.13330.2012 "Несущие и ограждающие конструкции".
2. За относительную отметку 0,000 принята отметка урбня земли.
3. Спецификацию смотри лист 20.

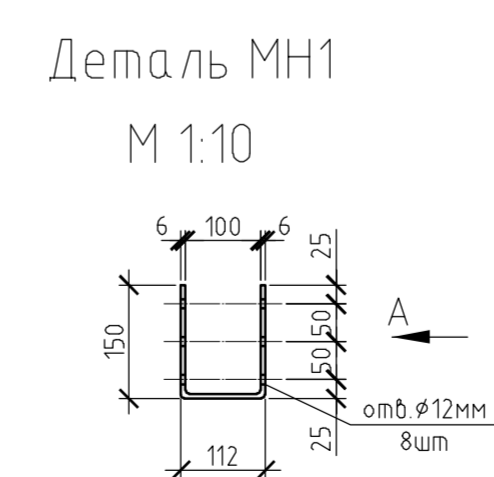
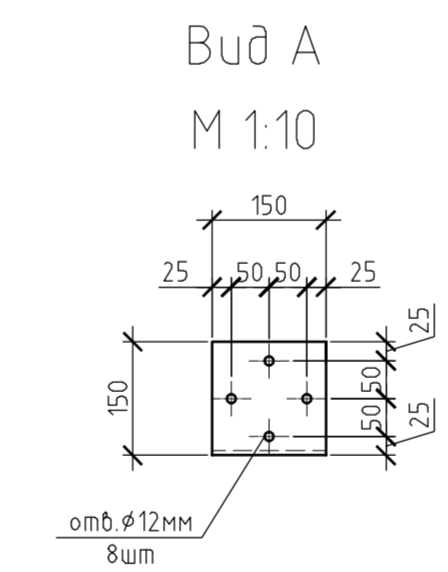
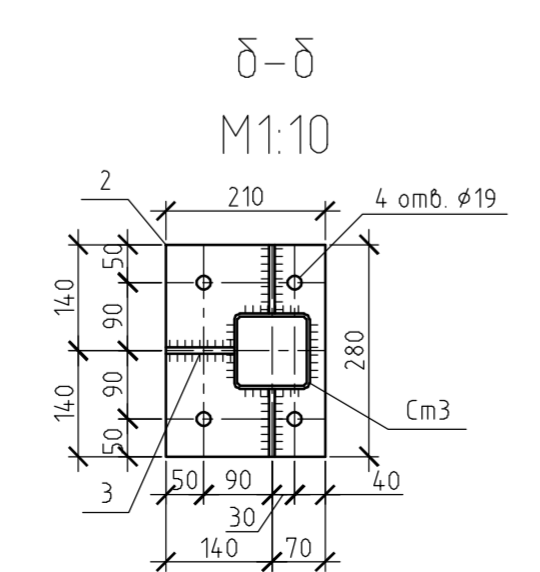
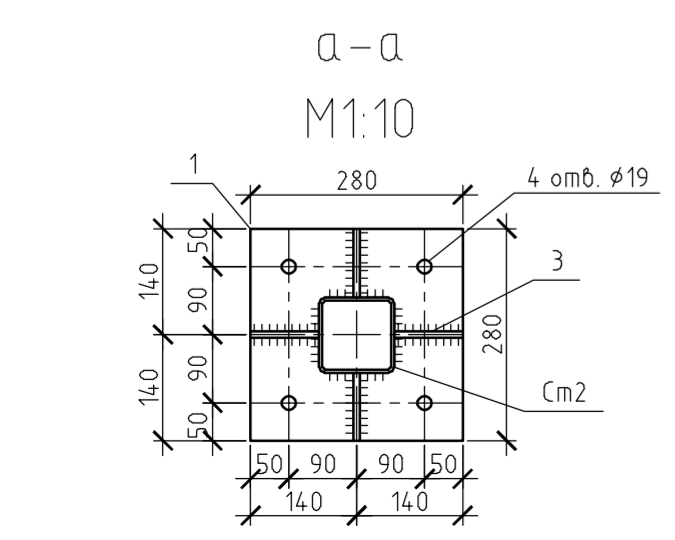
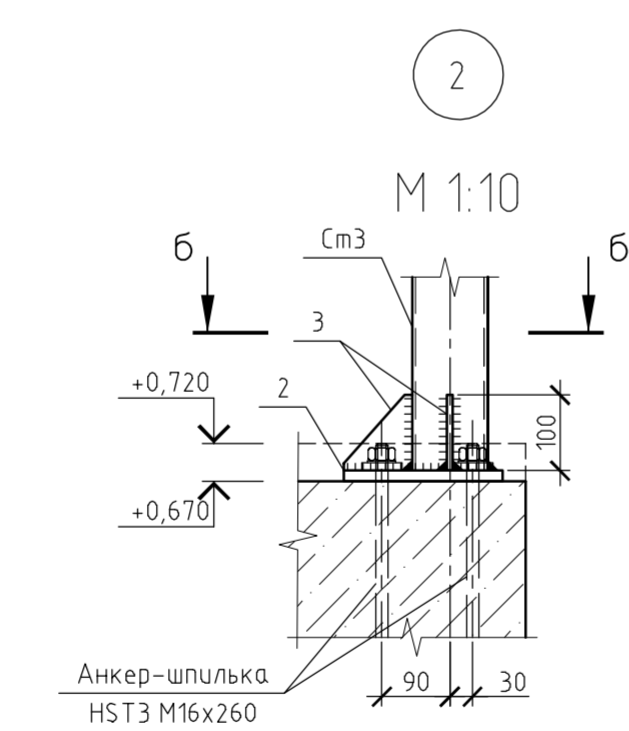
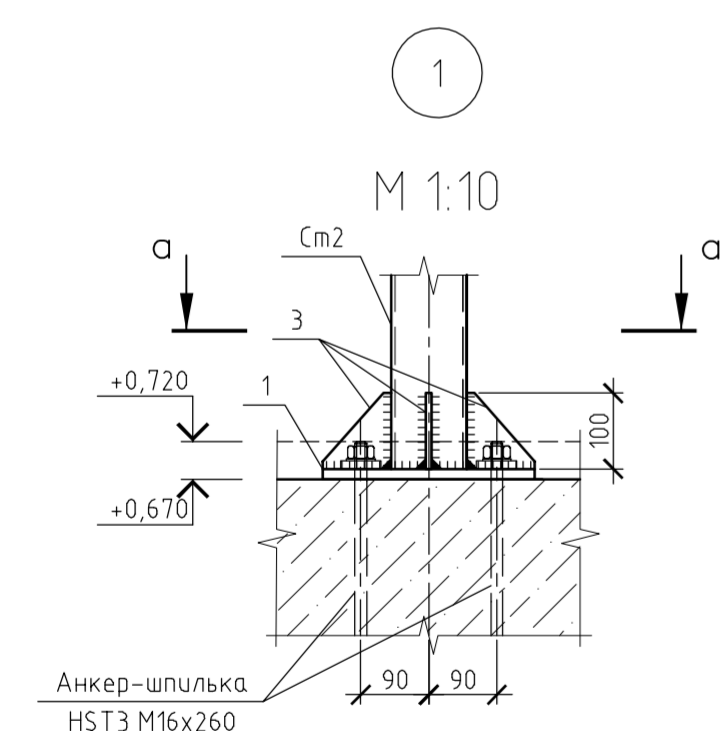
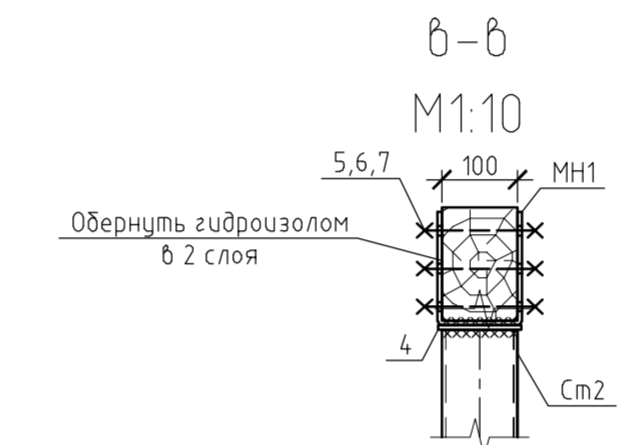
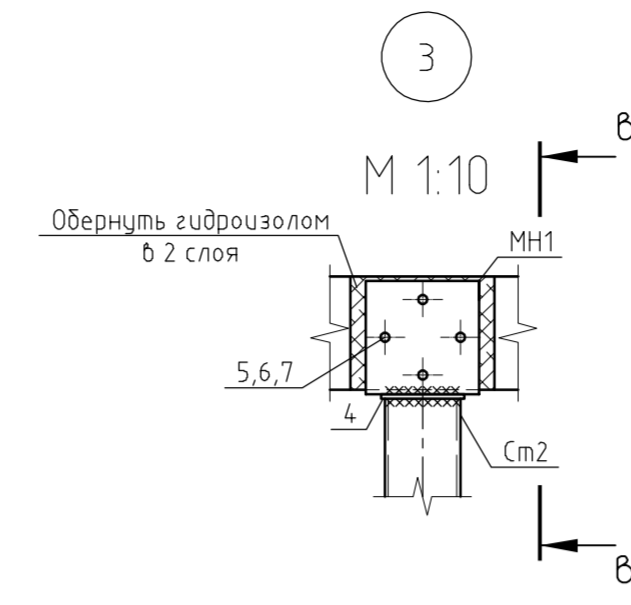
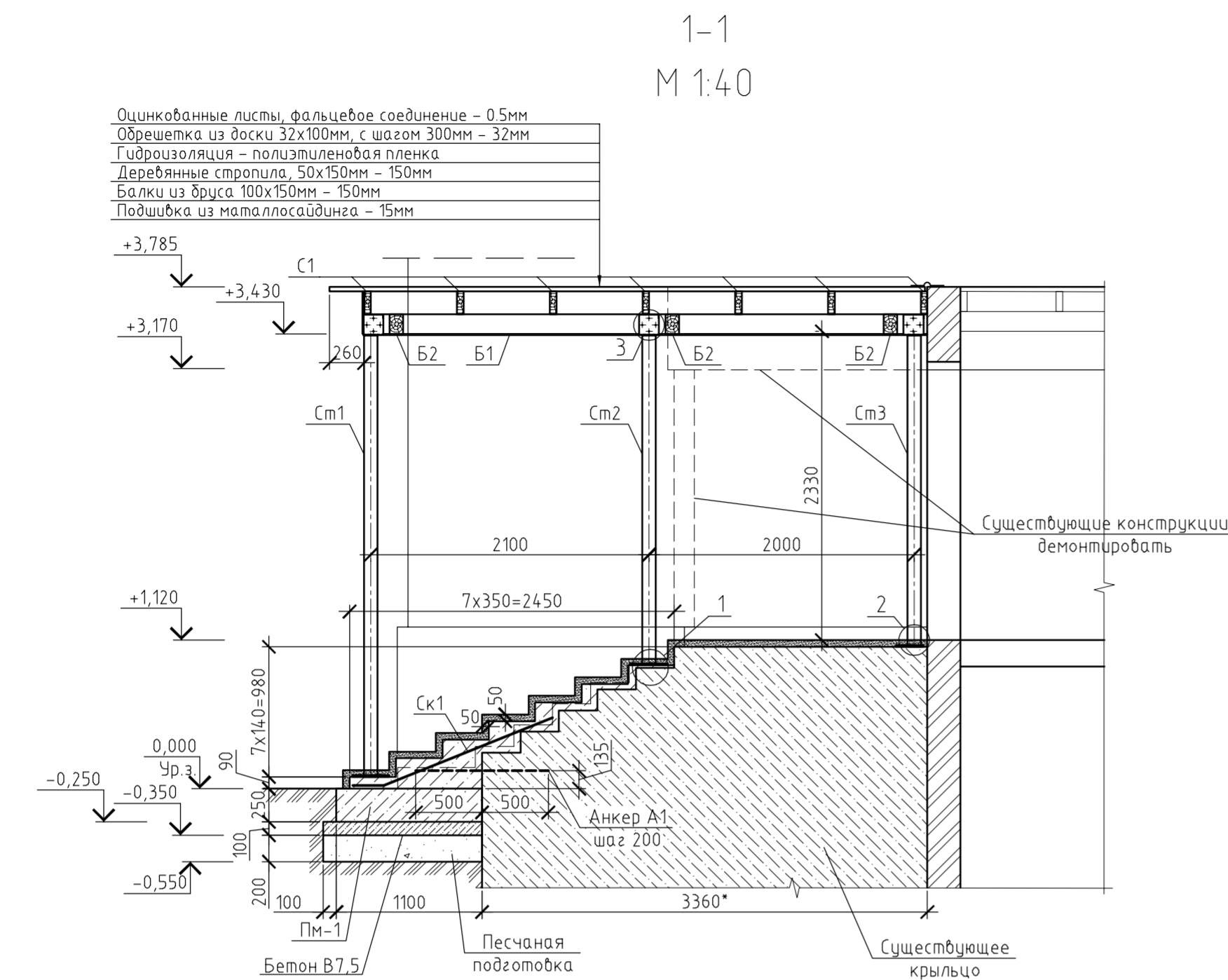
						T061-02.AC-1		
						Проектно-сметная документация на выполнение работ по переоборудованию входных групп в зданиях учреждения ГОАУСОН «Кировский ПНИ» по адресу: Мурманская область, г. Кировск, ул. Парковая, дом 11 (центральный вход), ул. Парковая, д. 12 (Крыльцо А1, крыльцо А)		
Изм.	Кол.уч	Лист	№ док.	Подп.	Дата	Стадия	Лист	Листов
Разраб		Лукьянчикова Н.Ю.		<i>[Signature]</i>		Здание №12. Вход №1 и №2. Архитектурно-строительные решения	Р	22
Проб.		Думченко А.И.		<i>[Signature]</i>				
Н. контр.		Думченко А.И.		<i>[Signature]</i>		Входная группа №2. Стропильная система козырька		
Утв.		Миранова М.Е.		<i>[Signature]</i>				

Спецификация изделий и материалов

Поз.	Обозначение	Наименование	Кол.	Масса ед., кг	Примечание
		Вход №1	1		
Ск1	ГОСТ 23279-2012	Сетка 4С 5Вр-I-100 / 5Вр-I-100	6,0	16,8	м ²
A1		12-A-III (A400)ГОСТ 34028-2016, L=1000	18	0,888	
См1		Профиль 100x5 ГОСТ 30245-2003 / 255 ГОСТ 27772-2015, L=3315мм	1	47,77	
См2		Профиль 100x5 ГОСТ 30245-2003 / 255 ГОСТ 27772-2015, L=2475мм	1	35,66	
См3		Профиль 100x5 ГОСТ 30245-2003 / 255 ГОСТ 27772-2015, L=2335мм	1	33,65	
См4		Профиль 100x5 ГОСТ 30245-2003 / 255 ГОСТ 27772-2015, L=2025мм	1	29,18	
См5		Профиль 100x5 ГОСТ 30245-2003 / 255 ГОСТ 27772-2015, L=2165мм	1	31,2	
См6		Профиль 100x5 ГОСТ 30245-2003 / 255 ГОСТ 27772-2015, L=3005мм	1	43,3	
1		Лист 280x14 ГОСТ 19903-2015 / 255 ГОСТ 27772-2015, L=280мм	4	8,62	
2		Лист 210x14 ГОСТ 19903-2015 / 255 ГОСТ 27772-2015, L=280мм	2	6,46	
3		Лист 90x8 ГОСТ 19903-2015 / 255 ГОСТ 27772-2015, L=100мм	22	0,57	
4		Лист 110x6 ГОСТ 19903-2015 / 255 ГОСТ 27772-2015, L=110мм	6	0,57	
MН1		Лист 150x6 ГОСТ 19903-2015 / 255 ГОСТ 27772-2015, L=415мм	6	2,93	
5		Шпилька резьбовая М10 L=200	24		
6	ГОСТ ISO 4032-2014	Гайка М10-6	96		
7	ГОСТ 11371-78	Шайба А.10.01См3кп	48		
С1	Стропильная нога	Доска -2 хб-50x150-ГОСТ 8486-86* / ГОСТ 24454-80* , L=3610мм	7		
Б1	Балка	Брус -2 хб-100x150-ГОСТ 8486-86* / ГОСТ 24454-80* , L=4255мм	2		
Б2	Балка	Брус -2 хб-100x150-ГОСТ 8486-86* / ГОСТ 24454-80* , L=2870мм	3		
Б3	Балка	Брус -2 хб-50x150-ГОСТ 8486-86* / ГОСТ 24454-80*	3,6		м.п.
	Обрешетка	Доска -2 хб-32x100-ГОСТ 8486-86* / ГОСТ 24454-80*	68,0		м.п.
	Лобовая доска	Доска -2 хб-25x275-ГОСТ 8486-86* / ГОСТ 24454-80*	4,3		м.п.
		Брус -2 хб-50x50-ГОСТ 8486-86* / ГОСТ 24454-80*	12,0		м.п.
	"НІЛТІ"	Анкер-шпилька HST3 M16x260	24		
		Уголок крепежный КУ-105x90	26		
		Полиэтиленовая пленка	16,0		м ²
		Гидроизол	1,5		м ²
	ГОСТ 7473-2010	Бетон В20 F100 W4	1,5	-	м ³
	ГОСТ 25129-82	Грунтотка ГФ-021 - 1 слой, м ²	9,0	-	площадь одного слоя
	ГОСТ 6465-76	Эмаль ПФ-115 - 2 слоя, м ²	9,0	-	площадь одного слоя

- Работы вести в соответствии с требованиями СП 70.13330.2012 "Несущие и ограждающие конструкции".
- Сварку выполнить электродами Э-42 по ГОСТ 9467-75. Высоту катетов сварных швов принять равной наименьшей из толщин свариваемых элементов. Длину швов принять по длине примыкания элементов. Все соединения сварные, кроме оголовных.
- Металлические элементы до монтажа согласно СП 28.13330.2017 окрасить эмалью ПФ-115 ГОСТ 6465-76 по слою грунта ГФ021. Нарушенное в процессе монтажа покрытие восстановить в полном объеме.
- За относительную отметку 0,000 принята отметка уровня земли.
- Бетонирование вести непрерывно с вибрированием.
- Анкер А1 устанавливается в просверленное отверстие в существующей конструкции монолитной лестницы на цементно-песчаном растворе М500 или на готовой акеробочной смеси.
- Размеры со ""*"" - уточнить по месту.

ТО61-02.АС-1					
Проектно-сметная документация на выполнение работ по переоборудованию входных групп в зданиях учреждения ГОАЭСОН «Кировский ПНИ» по адресу: Мурманская область, г. Кировск, ул. Парковая, дом 11 (центральный вход), ул. Парковая, д. 12 (Крыльцо А1, крыльцо А)					
Изм.	Колуч.	Лист	№ док.	Подп.	Дата
Разраб	Лукьянчикова НЮ				
Проб	Думченко А.И.				
Здание №12. Вход №1 и №2. Архитектурно-строительные решения					
			Статья	Лист	Листов
			Р	20	22
Входная группа №2. Сечение 1-1. Спецификация изделий и материалов					
ТОЧКА					



Согласовано	
Взам. инв. №	
Подп. и дата	
Инв. № подл.	

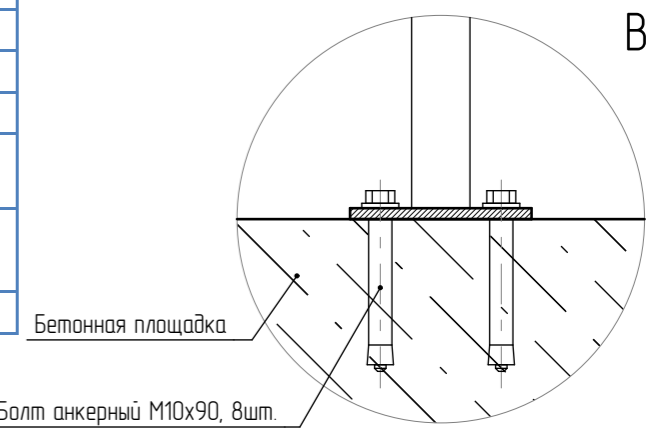
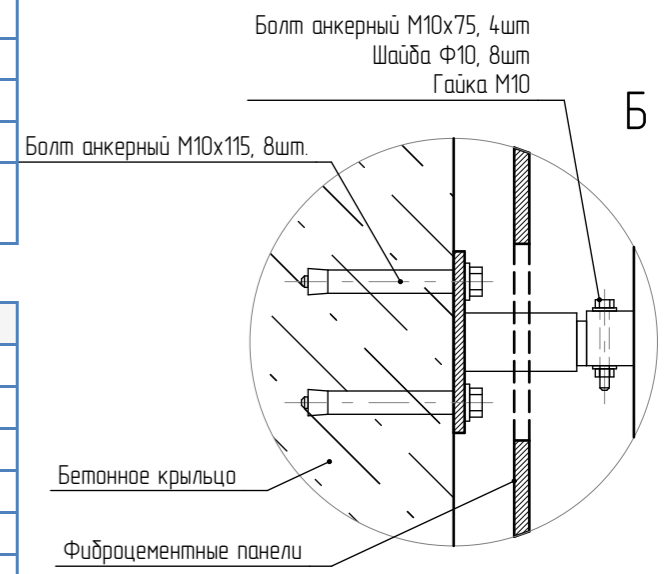
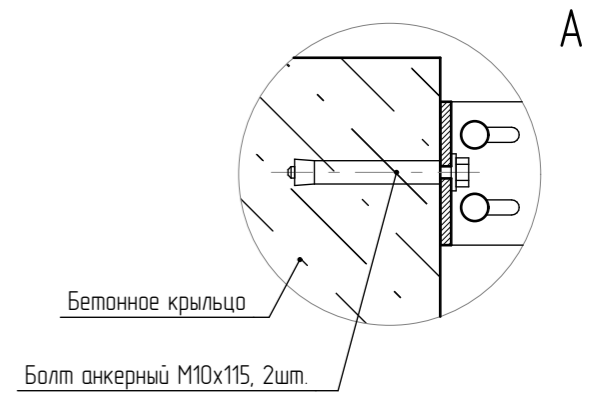
Вертикальный инвалидный подъемник "Выбор Плюс"



ОСНОВНЫЕ ПАРАМЕТРЫ	
Грузоподъемность, кг	до 350
Размер платформы (ширина*глубина), мм	1000*1300
Высота подъема, мм	до 2000
Скорость подъема платформы, м/с	до 0,15
Порошковое окрашивание	Серый RAL 7036

УПРАВЛЕНИЕ	
Вид привода	Винт/гайка
Мощность привода, кВт	1,5
Источник питания, В	380
Источник переменного тока, Гц	50
Кнопочный пост управления	На остановках и на платформе

СИСТЕМА БЕЗОПАСНОСТИ	
Поручни для удержания во время движения	+
Ограждение	Сплошное 1100 мм
Климатическое исполнение	Атмосферостойкое, 1Р 54
Вандалозащитное исполнение	+
Защита от заземления (рамка безопасности)	+
Защита от подскользывания на платформе	+
Аварийная гайка	+
Шлагбаум на платформе (с датчиком открывания)	+
Пандус на платформе	+
Переговорное устройство	+
Устройство ручного опускания платформы в случае отключения электричества	+
Навес над платформой	+
Кнопки СТОП с ключом на платформе и остановках	3 шт



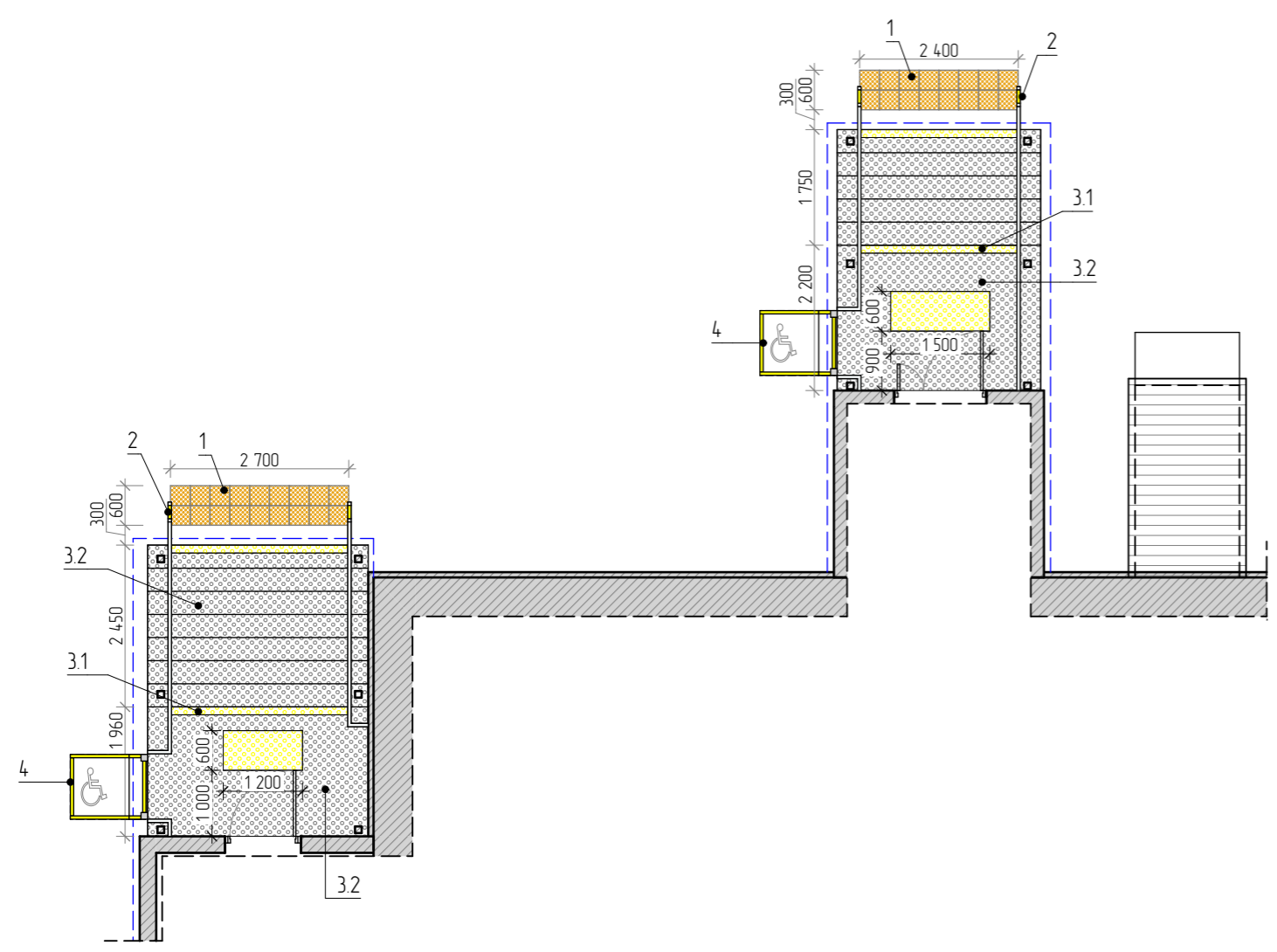
ПРИМЕЧАНИЕ:

1. Перед заказом подъемника, обязательно проконсультироваться с производителем.
2. Подъемник оборудуется системой кронштейнов обеспечивающей крепление к основанию без сварочных работ (см. узлы А-В).

Изм.						Т061-02.АС-1			
Проектно-сметная документация на выполнение работ по переоборудованию входных групп в зданиях учреждения ГОАУСОН «Кировский ПНИ» по адресу: Мурманская область, г. Кировск, ул. Парковая, дом 11 (центральный вход), ул. Парковая, д. 12 (Крыльцо А1, крыльцо А)						Стадия	Лист	Листов	
Разраб.	Кол.уч	Лист	№ док.	Подп.	Дата	Здание №12. Вход №1 и №2. Архитектурно-строительные решения	Р	21	22
Проб.									
Устройство вертикального подъемника для МГН									
Н. контр.	Думченко А.И.								
Утв.	Миранова М.Е.								

Создано					
Взам. инв. №					
Подп. и дата					
Инв. № подл.					

Схема размещения оборудования для доступа МГН



Спецификация оборудования и материалов для обеспечения доступа МГН

Поз.	Обозначение	Наименование	Кол.	Масса ед.,кг	Примеч.
1	Тифлоцентр "Вертикаль" Артикул: 50381-1-PU-300x300-YB	Плитка тактильная контрастная, со сменными рифами (конусы линейные), 300x300x6, PU/PL, желтый/черный	34 шт.	0.4	-
2	Тифлоцентр "Вертикаль" Артикул: 86187-01-200-PR1	Накладка на поручень тактильная, 18x38x200мм, антивандалная в полукруглом AL профиле, «Вход в здание»	4 шт.	0.1	-
3.1	Тифлоцентр "Вертикаль" Артикул: 10568-ZH	Грязезащитное противоскользящее покрытие «ТифлоПол-10», модуль 120x300 мм, цвет желтый Установка "на ступень"	79 шт.	0.22	-
3.2	Тифлоцентр "Вертикаль" Артикул: 10568-CH	Грязезащитное противоскользящее покрытие «ТифлоПол-10», модуль 120x300 мм, цвет чёрный Установка "на ступень"	705 шт.	0.22	-
3.3	Тифлоцентр "Вертикаль" Артикул: 10836	ТифлоПрофиль-ступень 30x10мм	46 м.п.	0.6	На схеме не замаркирован См. узел 1 на л.5 и 14
3.4	Тифлоцентр "Вертикаль" Артикул: 10837	ТифлоПрофиль-баковина 13x10мм	62 м.п.	0.55	На схеме не замаркирован См. узел 1 на л.5 и 14
4	Тифлоцентр "Вертикаль" Артикул: 96000-K	Вертикальный инвалидный подъемник «Выбор Плюс»	2 компл.	135	см.л.21

ПРИМЕЧАНИЕ:

1. Перед заказом подъемника, обязательно проконсультироваться с производителем.

						T061-02.AC-1			
						Проектно-сметная документация на выполнение работ по переоборудованию входных групп в зданиях учреждения ГОАУСОН «Кировский ПНИ» по адресу: Мурманская область, г. Кировск, ул. Парковая, дом 11 (центральный вход), ул. Парковая, д. 12 (Крыльцо А1, крыльцо А)			
Изм.	Кол.уч	Лист	№ док.	Подп.	Дата	Здание №11. Вход №1 и №2. Архитектурно-строительные решения	Стадия	Лист	Листов
Разраб		Лукьянчикова Н.Ю.					Р	22	22
Проб.		Думченко А.И.							
Н. контр.		Думченко А.И.				Мероприятия по обеспечению доступа инвалидов	ТОЧКА		
Утв.		Миранова М.Е.							

Создано

Взам. инв. №

Подп. и дата

Инв. № подл.